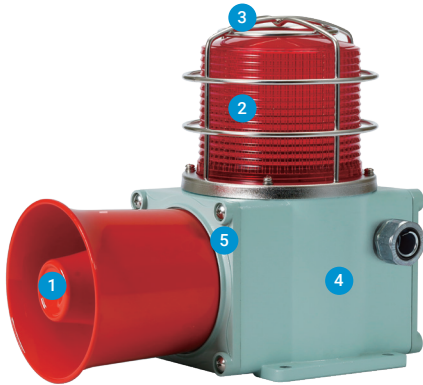


SHD / SHD2 Series

내구성과 밀폐성이 우수한 선박, 중부하용 자립형 모델



제품사양

SHD | SHD2

재 질	그로브-PC, 몸체-Al, 보호망-SUS316L, 반사경-PC, 반사체-내열성 ABS
사용 주위 온도	-20°C ~ +50°C, -30°C ~ +50°C
보 호 등 급	IP66
몸 체 색 상	MUNSELL No. 7.5BG 7/2
케이블 인입구	1/2" PF

- 선박, 중부하용 경고등/표시등과 전자 시그널 혼(Horn)이 일체형으로 구성된 모델
- 알루미늄 하우징과 PC 그로브 재질을 사용하여 내구력 우수
- 물과 먼지를 차단하는 우수한 밀폐형 구조
- 내진 및 내충격성 우수
- 전구, LED, 크세논램프 등 다양한 광원과 음색 선택 가능
- 그로브 보호망 장착 가능
- 제품 내부에 단자대 설치
- 제품 내부에 설치된 음색 스위치와 음량 볼륨을 이용해 음색 선택과 음량 조절 가능

- 1** 다양한 신호음과 음성 신호 선택
- 20종류의 신호음과 음성 신호를 이용하여 다양하고 구체적인 메시지를 전달할 수 있습니다.

구분	내장음	채널	음색
WS	경고음 5음	Ch1	화재음
		Ch2	긴급음
		Ch3	구급음
		Ch4	삐익삐익 음
		Ch5	폼릴리시 알람
WP	특수경고음 5음	Ch1	화재음
		Ch2	띠익~음
		Ch3	삐익삐익 음
		Ch4	폼릴리시 알람
		Ch5	일반 알람
WM	멜로디 5음	Ch1	즐거운 나의 집
		Ch2	엘리제를 위하여
		Ch3	빠꾸기 왈츠
		Ch4	피아노 소나타
		Ch5	터키 행진곡
WA	알람 5음	Ch1	전령음(뚜루루 음)
		Ch2	딩동 음
		Ch3	전화벨(따르릉 음)
		Ch4	삐삐삐삐 음
		Ch5	또르릉 음
WV	음성 신호 5음	Ch1~Ch5	음성 멘트

다양한 광원과 기능 선택

작업 환경, 조건, 목적에 따라 다양한 광원의 표시등을 선택할 수 있습니다.

- LED 반사경 회전형
- LED 점등/점멸형
- 크세논램프 스트로브형
- 전구 반사경 회전형

사용자 주문사양

- LED 스트로브형
- LED 회전 점멸형

2 그로브

- PC 재질을 채택하여 충격과 진동에 강하고 내구성이 우수합니다.

3 보호망

- 내구력과 내부식성이 뛰어난 스테인리스 스틸 보호망을 장착하여 외부 접촉으로 인한 그로브 파손을 방지할 수 있습니다.
- 재질: SUS316L

4 몸체

- 내구력이 우수한 알루미늄 하우징을 사용하였습니다.
- 특수 아노다이징 표면 처리 공정으로 내부식성이 우수합니다.
- 재질: Al

5 완벽한 밀폐 구조

- 각 부분을 방수, 방진 구조로 결합하여 밀폐성이 탁월합니다.
- 보호 등급: IP66

SHD Series 제품 구성 일람표

SHD 시리즈		광원 및 동작	SHD2 시리즈	
기본형	보호망 장착형		기본형	보호망 장착형
		LED 반사경 회전형		
SHDLR	SHDLRP		SHD2LR	SHD2LRP
		LED 점등/점멸형		
SHDL	SHDLP		SHD2L	SHD2LP
		크세논램프 스트로브형		
SHDS	SHDSP		SHD2S	SHD2SP
		전구 반사경 회전형		
SHD	SHDP		SHD2	SHD2P



SHDLR / SHDLRP LED 반사경 회전 경고등 & 전자 시그널 혼

형번	전압	전류	내장음 및 음량	인증	중량	색상
SHDLR SHDLRP	DC12V	1.700A	<ul style="list-style-type: none"> WS-경고음 5음: Max.114dB WP-특수경고음 5음: Max.114dB WM-멜로디 5음: Max.110dB WA-알람 5음: Max.114dB WV-음성 신호 5음: 108~113dB 		<ul style="list-style-type: none"> SHDLR DC-3.21kg AC-3.91kg SHDLRP DC-3.46kg AC-4.16kg 	<ul style="list-style-type: none"> ● R-적 ● A-황 ● G-녹 ● B-청
	DC24V	1.300A				
	AC110V	0.330A				
	AC220V	0.180A				

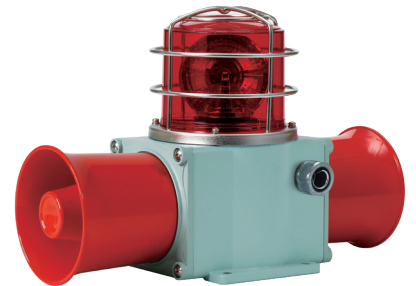
- 특수 LED 집광 구조와 다면 반사경을 이용하여 상하좌우 전 방향 시인성 확보
- 회전 수: 120~140RPM
- 사용 주위 온도: -20°C ~ +50°C
- ※ CE 인증: DC24V, AC220V



SHDLR

SHD2LR / SHD2LRP LED 반사경 회전 경고등 & 양방향 전자 시그널 혼

형번	전압	전류	내장음 및 음량	인증	중량	색상
SHD2LR SHD2LRP	DC12V	3.500A	<ul style="list-style-type: none"> WS-경고음 5음: Max.114dB x 2 WP-특수경고음 5음: Max.114dB x 2 WM-멜로디 5음: Max.110dB x 2 WA-알람 5음: Max.114dB x 2 WV-음성 신호 5음: 108~113dB x 2 	-	<ul style="list-style-type: none"> SHD2LR DC-4.26kg AC-4.97kg SHD2LRP DC-4.51kg AC-5.22kg 	<ul style="list-style-type: none"> ● R-적 ● A-황 ● G-녹 ● B-청
	DC24V	2.255A				
	AC110V	0.600A				
	AC220V	0.310A				



SHD2LRP

SHDL / SHDLP LED 점등/점멸등 & 전자 시그널 혼

형번	전압	전류	내장음 및 음량	인증	중량	색상
SHDL SHDLP	DC12V	2.000A	<ul style="list-style-type: none"> WS-경고음 5음: Max.114dB WP-특수경고음 5음: Max.114dB WM-멜로디 5음: Max.110dB WA-알람 5음: Max.114dB WV-음성 신호 5음: 108~113dB 		<ul style="list-style-type: none"> SHDL DC-3.02kg AC-3.39kg SHDLP DC-3.27kg AC-3.64kg 	<ul style="list-style-type: none"> ● R-적 ● A-황 ● G-녹 ● B-청
	DC24V	1.500A				
	AC110V	0.370A				
	AC220V	0.200A				

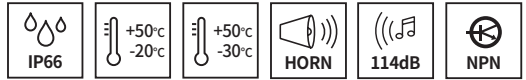
- 다층 LED 배광 반사체를 이용하여 그로브 전면에서 풍부하고 명료한 신호빛 발산
- 점멸 수: 60~80/min(점등-점멸 선택 스위치 내장)
- 사용 주위 온도: -30°C ~ +50°C
- ※ CE 인증: DC24V, AC220V

SHD2L / SHD2LP LED 점등/점멸등 & 양방향 전자 시그널 혼

형번	전압	전류	내장음 및 음량	인증	중량	색상
SHD2L SHD2LP	DC12V	3.500A	<ul style="list-style-type: none"> WS-경고음 5음: Max.114dB x 2 WP-특수경고음 5음: Max.114dB x 2 WM-멜로디 5음: Max.110dB x 2 WA-알람 5음: Max.114dB x 2 WV-음성 신호 5음: 108~113dB x 2 	-	<ul style="list-style-type: none"> SHD2L DC-4.07kg AC-4.45kg SHD2LP DC-4.32kg AC-4.70kg 	<ul style="list-style-type: none"> ● R-적 ● A-황 ● G-녹 ● B-청
	DC24V	2.200A				
	AC110V	0.540A				
	AC220V	0.310A				

- ※ 내장음 최대 음량은 WS, WP-Ch1 / WM-Ch4 / WA-Ch4 기준입니다.
- ※ WV 음성신호 5음은 사용자 주문 녹음 방식으로 음성에 따라 음량 편차가 발생할 수 있습니다.

SHD / SHD2 Series



SHDS

SHD2SP

SHD / SHD2 Series는 케이블 인입구에 플렉시블 커넥터를 장착하며, 케이블 그랜드 장착형은 주문사양으로 공급합니다.



플렉시블 커넥터

케이블 그랜드

SHDS / SHDSP 크세논램프 스트로브 표시등 & 전자 시그널 혼

형번	전압	전류	크세논램프			내장음 및 음량	인증	중량	색상
			사양	규격	일련번호				
SHDS SHDSP	DC12V	2.500A	200V ~550V	EUB0641 -1A(G) U형	48	· WS-경고음 5음: Max.114dB · WP-특수경고음 5음: Max.114dB · WM-멜로디 5음: Max.110dB · WA-알람 5음: Max.114dB · WV-음성 신호 5음: 108~113dB	CCS CE	· SHDS DC-3.05kg AC-3.38kg · SHDSP DC-3.3kg AC-3.6kg	● R-적 ● A-황 ● G-녹 ● B-청
	DC24V	1.400A							
	AC110V	0.360A							
	AC220V	0.220A							

· 점멸 수: 60~80/min
 · 사용 주위 온도: -30°C ~ +50°C
 ※ CE 인증: DC24V, AC220V

SHD2S / SHD2SP 크세논램프 스트로브 표시등 & 양방향 전자 시그널 혼

형번	전압	전류	크세논램프			내장음 및 음량	인증	중량	색상
			사양	규격	일련번호				
SHD2S SHD2SP	DC12V	4.000A	200V ~550V	EUB0641 -1A(G) U형	48	· WS-경고음 5음: Max.114dB x 2 · WP-특수경고음 5음: Max.114dB x 2 · WM-멜로디 5음: Max.110dB x 2 · WA-알람 5음: Max.114dB x 2 · WV-음성 신호 5음: 108~113dB x 2	-	· SHD2S DC-4.11kg AC-4.44kg · SHD2SP DC-4.36kg AC-4.69kg	● R-적 ● A-황 ● G-녹 ● B-청
	DC24V	2.400A							
	AC110V	0.580A							
	AC220V	0.335A							

SHD / SHDP 전구 반사경 회전 경고등 & 전자 시그널 혼

형번	전압	전류	전구			내장음 및 음량	인증	중량	색상
			사양	규격	일련번호				
SHD SHDP	DC12V	3.000A	12V15W	G23 15S	17	· WS-경고음 5음: Max.114dB · WP-특수경고음 5음: Max.114dB · WM-멜로디 5음: Max.110dB · WA-알람 5음: Max.114dB · WV-음성 신호 5음: 108~113dB	CCS CE	· SHD DC-3.18kg AC-3.89kg · SHDP DC-3.43kg AC-4.14kg	● R-적 ● A-황 ● G-녹 ● B-청
	DC24V	2.000A	24V15W	G23 15S	18				
	AC110V	0.450A	12V15W	G23 15S	17				
	AC220V	0.230A	12V15W	G23 15S	17				

· 회전 수: 120~140RPM
 · 사용 주위 온도: -20°C ~ +50°C
 ※ CE 인증: DC24V, AC220V

SHD2 / SHD2P 전구 반사경 회전 경고등 & 양방향 전자 시그널 혼

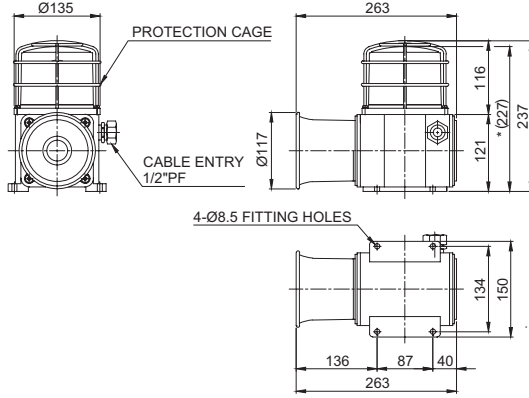
형번	전압	전류	전구			내장음 및 음량	인증	중량	색상
			사양	규격	일련번호				
SHD2 SHD2P	DC12V	4.500A	12V15W	G23 15S	17	· WS-경고음 5음: Max.114dB x 2 · WP-특수경고음 5음: Max.114dB x 2 · WM-멜로디 5음: Max.110dB x 2 · WA-알람 5음: Max.114dB x 2 · WV-음성 신호 5음: 108~113dB x 2	-	· SHD2 DC-4.23kg AC-4.95kg · SHD2P DC-4.48kg AC-5.20kg	● R-적 ● A-황 ● G-녹 ● B-청
	DC24V	2.755A	24V15W	G23 15S	18				
	AC110V	0.648A	12V15W	G23 15S	17				
	AC220V	0.324A	12V15W	G23 15S	17				

※ 내장음 최대 음량은 WS, WP-Ch1 / WM-Ch4 / WA-Ch4 기준입니다.
 ※ WV 음성신호 5음은 사용자 주문 녹음 방식으로 음성에 따라 음량 편차가 발생할 수 있습니다.

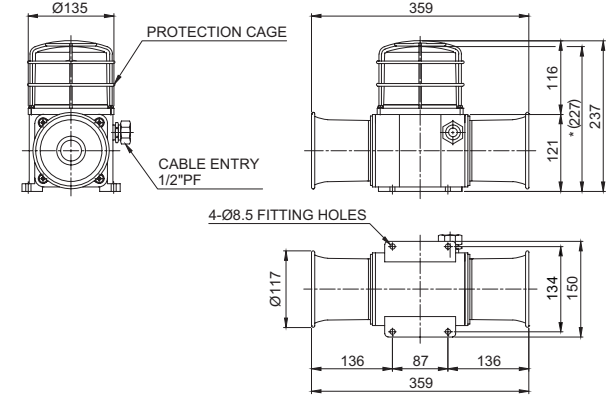
외형도

단위: mm

·SHDP



·SHD2P



※ *(227)치수는 SHD, SHD2모델의 보호망 미장착 시 치수입니다.

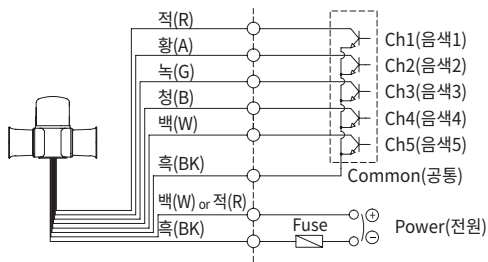
음색 선택 방법 및 결선도

·SHD Series-DC/AC

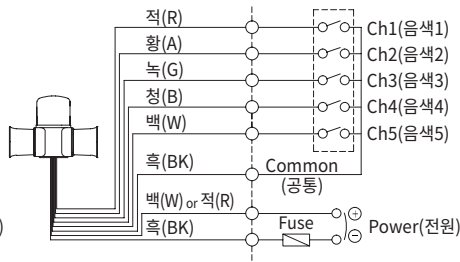
·SHD2 Series-DC/AC

· 주문사양: 외부 접점 이용(LC)

외부 접점
(External Contact)

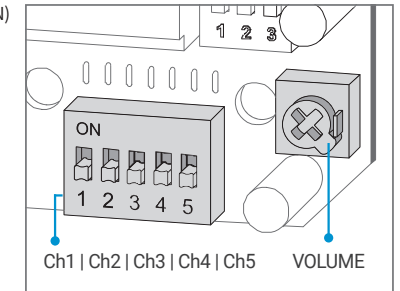


외부 트랜지스터
(External transistor-NPN)



· 표준사양: 내부 스위치 이용

각 채널의 dips위치를 ON하면 해당음이 출력됩니다.



결선 정보

· SHD, SHDLR, SHD2, SHD2LR모델은 흑색선이 (-) 극성입니다.

표준 출고 제품의 음색 조합

구분	내장음	채널	음색	구분	내장음	채널	음색
WS	경고음 5음	Ch1	화재음	WM	멜로디 5음	Ch1	즐거운 나의 집
		Ch2	긴급음			Ch2	엘리제를 위하여
		Ch3	구급음			Ch3	빠꾸기 왈츠
		Ch4	삐익삐익 음			Ch4	피아노 소나타
		Ch5	폼릴리시 알람			Ch5	터키 행진곡
WP	특수경고음 5음	Ch1	화재음	WA	알람 5음	Ch1	전령음(뚜루루 음)
		Ch2	띠익~ 음			Ch2	딩동 음
		Ch3	삐익삐익 음			Ch3	전화벨(따르릉 음)
		Ch4	폼릴리시 알람			Ch4	삐삐삐삐 음
		Ch5	일반 알람			Ch5	또르릉 음
				WV	음성 신호 5음	Ch1~ Ch5	음성 멘트

※ 표준품은 경고음 5음(WS), 특수경고음 5음(WP), 멜로디 5음(WM), 알람 5음(WA), 음성 신호 5음(WV)으로 조합하여 출고됩니다.

모델 선정

SHD2L	-	WA	-	24	-	R
[형번]		[음색]		[전압]		[색상]
SHDLR / SHDLRP		WS-경고음		12-DC12V		● R-적
SHD2LR / SHD2LRP		WP-특수경고음		24-DC24V		● A-황
SHDL / SHDLP		WM-멜로디		110-AC110V		● G-녹
SHD2L / SHD2LP		WA-알람		220-AC220V		● B-청
SHDS / SHDSP		WV-음성				
SHD2S / SHD2SP						
SHD / SHDP						
SHD2 / SHD2P						

사용자 주문사양

- 3/4" PF 케이블 인입구(표준형은 1/2" PF)
- 케이블 그랜드 장착형
- 음색 선택선 외부 인출