

ST56(M)EL-ETN

인터넷이나 LAN망을 통한 원격지 장비 제어 제품



ST56(M)EL-ETN Ø56mm Ethernet LED 타워램프

형번	단 수	전압	인증	색상
ST56EL-ETN ST56MEL-ETN	1	DC12V DC24V AC110V~220V	CE KC	● R-적
	2	DC12V DC24V AC110V~220V		● R-적 ● G-녹
	3	DC12V DC24V AC110V~220V		● R-적 ● A-황 ● G-녹
	4	DC12V DC24V AC110V~220V		● R-적 ● A-황 ● G-녹 ● B-청
	5	DC12V DC24V AC110V~220V		● R-적 ● A-황 ● G-녹 ● B-청 ○ W-백

※ KC 인증: AC220V(ST56EL-ETNS)

광원부/신호음 전류(1단 기준)

전압	DC12V	DC24V	AC110V~220V
광원부 전류(1단)	0.240A	0.165A	Max.0.065A
신호음 전류	0.350A	0.230A	Max.0.085A

결선 정보

- Power cable에 정격 전압을 인가
- UTP cable에 연결된 RJ45 커넥터를 PC의 Ethernet 포트 또는 스위칭 허브에 연결
- 전원선 규격 UL1015 AWG18(0.75sq) x 2C 400mm
- AC 사양은 파워 케이블이 플러그 일체형으로 제공
- UTP cable: Category 5 cable
- DC 사양은 흑색선이 (-)극성입니다.

사용자 주문사항

- 표준사양 외 렌즈 색상 구성
- 렌즈 길이 70mm 사양(기본사양 40mm)
- 표준 치수 외 Pole 길이 제품
- 벽면 취부대
- KC 인증품은 주문사항입니다.
(관리형번: ST56EL-ETNS, AC220V)



벽면 취부대
TWS45

벽면 취부대
TWA45

취부대

표준형	LB18	LW18	QZ18
Steel	Steel	ABS	ABS
SZ18	QL18	SL18	
Al	ABS	Al	

※ 취부대 상세 치수는 본 카탈로그의 [타워램프 취부대]를 참조하십시오.

모델 선정

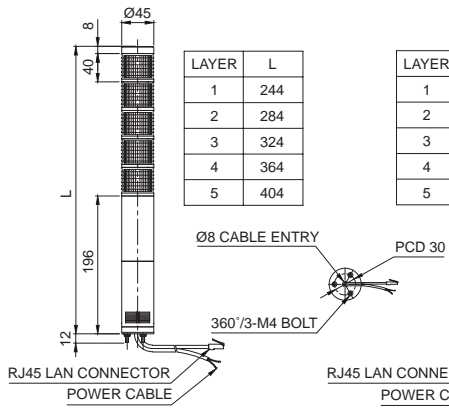
ST56EL-ETN-WS	-	3	-	220	-	RAG	-	QZ18
[형번]		[단 수]		[전압]		[색상]		[취부대]
ST56EL-ETN-BZ		1-1단		12-DC12V		● R-적		무지정-표준형
ST56EL-ETN-WS		2-2단		24-DC24V		● A-황		지정
ST56EL-ETN-WM		3-3단		110/220-AC110V~220V		● G-녹		-LB18 -LW18
ST56EL-ETN-WA		4-4단				● B-청		-QZ18 -SZ18
ST56MEL-ETN-BZ		5-5단				○ W-백		-QL18 -SL18
ST56MEL-ETN-WS								
ST56MEL-ETN-WM								
ST56MEL-ETN-WA								

※ 취부대 사양은 Pole 취부형(ST56EL-ETN Series)일 경우에만 지정합니다.

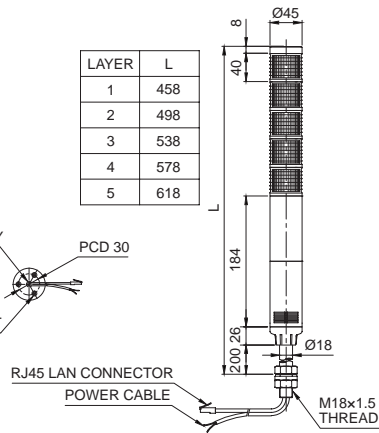
외형도

단위: mm

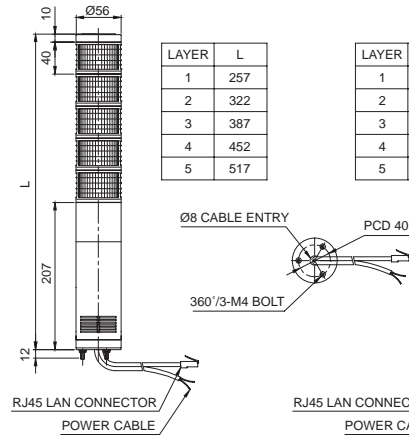
·ST45ML-ETN



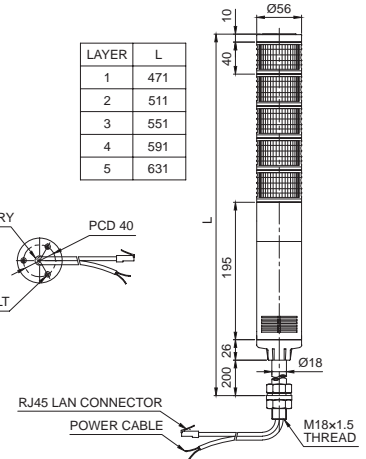
·ST45L-ETN



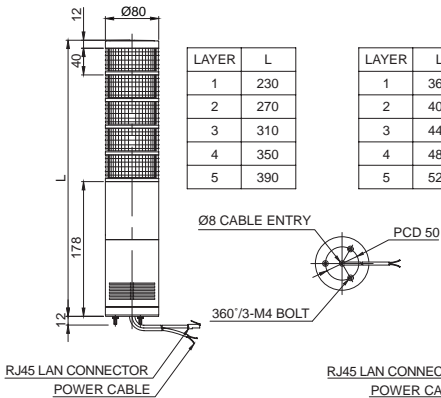
·ST56MEL-ETN



·ST56EL-ETN



·ST80MEL-ETN



·ST80EL-ETN

