

SRN / SEN15 / SEN25



SRN
(Max.108dB)



SEN15
(Max.105dB)



SEN25
(Max.115dB)

제품사양

SRN | SEN15 | SEN25

재 질 ABS
사용 주위 온도 -25°C ~ +50°C
보 호 등 급 IP55
표 준 색 상 적색(Red)

- 고음량을 출력하는 경제형 모델
- 경고음 5음, 멜로디 5음, 알람 5음, 음성 신호 5종류에서 작업 환경과 조건에 가장 적합한 음색 선정
- 음성 신호형(WV)은 사용자가 요구하는 음성 메시지를 당사에서 입력하여 공급
- 기기 내부 볼륨으로 음량 조절 가능

SRN 범용 전자 시그널혼, Max.108dB

| 형번 | 전압 | 전류 | 내장음 및 음량 | 인증 | 중량 |
|-----|-----------|------------|--|----|------------------------|
| SRN | DC12V~24V | Max.0.410A | · WS-경고음 5음: Max.108dB · WM-멜로디 5음: Max.108dB · WA-알람 5음: Max.105dB · WV-음성 신호 5음: 95~102dB | CE | DC-0.72kg AC-0.98kg |
| | AC110V | 0.085A | | | |
| | AC220V | 0.060A | | | |

※ DC 사양 사용 전압 범위 DC10V~30V

※ CE 인증: DC12V~24V

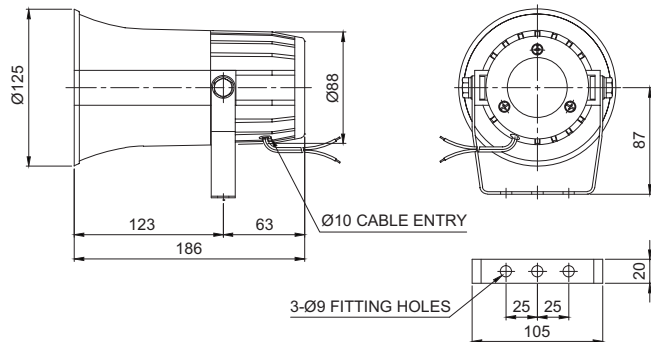
※ 내장음 최대 음량은 WS-Ch3 / WM-Ch4 / WA-Ch4 기준입니다.

※ WV 음성 신호 5음은 사용자 주문 녹음 방식으로 음성에 따라 음량 편차가 발생할 수 있습니다.

외형도

단위: mm

·SRN



SEN15 범용 전자 시그널혼, Max.105dB

| 형번 | 전압 | 전류 | 내장음 및 음량 | 인증 | 중량 |
|-------|-----------|------------|--|----|------------------------|
| SEN15 | DC12V~24V | Max.0.400A | · WS-경고음 5음: Max.105dB · WM-멜로디 5음: Max.105dB · WA-알람 5음: Max.105dB · WV-음성 신호 5음: 94~101dB | CE | DC-0.76kg AC-1.03kg |
| | AC110V | 0.105A | | | |
| | AC220V | 0.055A | | | |

※ DC 사양 사용 전압 범위 DC10V~30V

※ CE 인증: DC12V~24V, AC220V

※ 내장음 최대 음량은 WS-Ch1 / WM-Ch4 / WA-Ch4 기준입니다.

※ WV 음성 신호 5음은 사용자 주문 녹음 방식으로 음성에 따라 음량 편차가 발생할 수 있습니다.

SEN25 범용 전자 시그널혼, Max.115dB

| 형번 | 전압 | 전류 | 내장음 및 음량 | 인증 | 중량 |
|-------|--------|--------|---|----|-------------------------|
| SEN25 | DC12V | 2.211A | · WS-경고음 5음: Max.115dB · WM-멜로디 5음: Max.108dB · WA-알람 5음: Max.113dB · WV-음성 신호 5음: 102~115dB | CE | DC- 0.95kg AC-1.23kg |
| | DC24V | 1.022A | | | |
| | AC110V | 0.245A | | | |
| | AC220V | 0.130A | | | |

※ CE 인증: DC12V, DC24V, AC220V

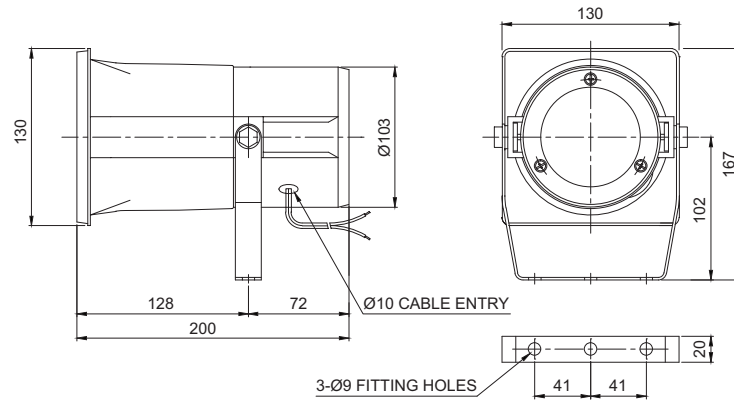
※ 내장음 최대 음량은 WS-Ch1 / WM-Ch3 / WA-Ch4 기준입니다.

※ WV 음성 신호 5음은 사용자 주문 녹음 방식으로 음성에 따라 음량 편차가 발생할 수 있습니다.

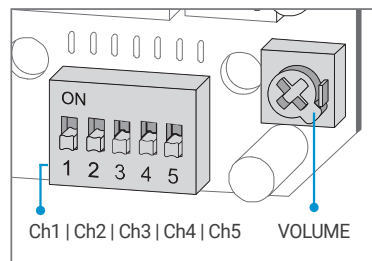
외형도

단위: mm

·SEN15 / SEN25

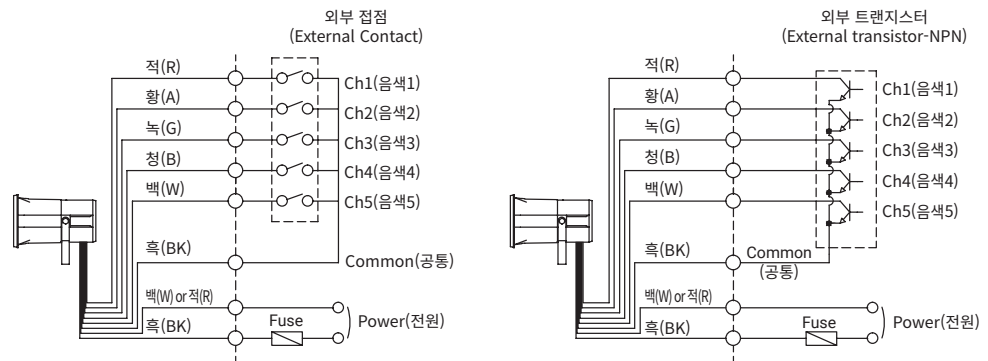


음색 선택 방법 및 결선도



- 표준 사양: 내부 스위치 이용
SRN / SEN15 / SEN25의 음색은 내부 스위치를 이용하여 선택합니다.
- 전원선 규격 VCTF(0.75sq x 2C) x 400mm
- 신호선 규격 UL1007 AWG22(0.3sq) 400mm
- 본 제품은 (+) (-) 극성 구별 없이 사용할 수 있습니다.

·SRN / SEN15 / SEN25-DC/AC



사용자 주문사양

- 주문사양: 외부 접점 이용(LC)
- 외부 접점 또는 트랜지스터 결선 방식으로 음색을 선택할 경우 주문사양으로 음색선을 인출하여 공급합니다(관리 형번: -LC).
- 8화음 사양(SRN, SEN15 한정)

모델 선정

| SRN | - | WS | - | 220 | - | LC |
|-------|---|--------|---|--------------------------------|---|---------------|
| [형번] | | [음색] | | [전압] | | [음색선택] |
| SRN | | WS-경고음 | | 12-DC12V | | 무지정-내부스위치 선택 |
| SEN15 | | WM-멜로디 | | 24-DC24V | | LC지정-외부 접점 선택 |
| SEN25 | | WA-알람 | | 12/24-DC12V~24V(SRN, SEN15 한정) | | |
| | | WV-음성 | | 110-AC110V | | |
| | | | | 220-AC220V | | |