



SM30
(Max.110dB)



SM40
(Max.116dB)

제품사양

SM30 | SM40

재 질	SM30-Steel, SM40-ABS
사용 주위 온도	-25°C ~ +50°C
몸 체 색 상	SM30-적색(Red), SM40-회색(Gray)
회 전 수	SM30-10,000RPM, SM40- 7,000RPM
절 연 저 항	100MΩ(at 500VDC)

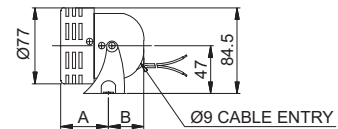
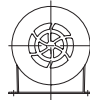
- SM30: 외경 80mm의 소형 구조로 Max.110dB 음량 출력
- SM40: 외경 100mm의 소형 구조로 Max.116dB 음량 출력

SM30 초소형 모터사이렌, Max.110dB

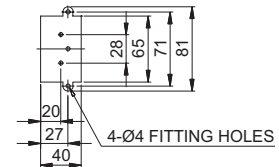
형번	음량	전압	전류	인증	중량	정격시간
SM30	Max.110dB	DC12V	5.100A	-	0.22kg	10 min
		DC24V	3.000A		0.22kg	
		AC110V	1.220A		0.42kg	
		AC220V	0.750A		0.42kg	

외형도 ·SM30

단위: mm



MODEL	A(mm)	B(mm)
SM30-DC	47	35
SM30-AC	72.5	32



주의

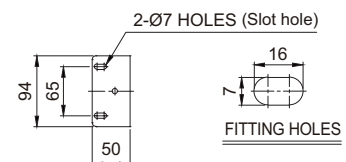
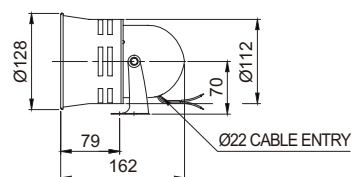
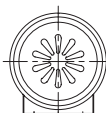
모터사이렌의 연속 동작 정격 시간은 10분입니다. 10분 이상 연속 동작 시 모터에 무리가 갈 수 있으니 주의 바랍니다.

SM40 초소형 모터사이렌, Max.116dB

형번	음량	전압	전류	인증	중량	정격시간
SM40	Max.116dB	DC12V	4.500A	-	0.53kg	10 min
		DC24V	3.000A		0.53kg	
		AC110V	1.000A		0.68kg	
		AC220V	0.730A		0.68kg	

외형도 ·SM40

단위: mm



모델 선정

SM30	-	24
[형번]		[전압]
SM30		12-DC12V
SM40		24-DC24V
		110-AC110V
		220-AC220V



제품사양

SM200 | SM400

재 질	SM200-Steel/Al, SM400-Steel/ABS
사용 주위 온도	-25°C ~ +50°C
몸 체 색 상	적색(Red)
회 전 수	SM200-7,200RPM, SM400- 7,600RPM
절 연 저 항	100MΩ(at 500VDC)

- SM200: 내구력이 우수하고 음량이 높아 주위 소음이 심한 장소용으로 적합
- SM400: 123dB의 고음량 모델로 주위 소음이 심한 장소의 원거리 청각 신호용으로 적합



SM200
(Max.120dB)



SM400
(Max.123dB)

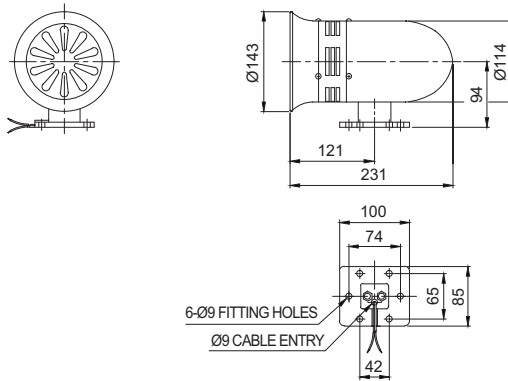
SM200 모터사이렌, Max.120dB

형번	음량	전압	전류	인증	중량	정격시간
SM200	Max. 120dB	DC24V	11.000A	CE	2.19kg	10 min
		AC110V	2.850A		2.55kg	
		AC220V	1.700A		2.55kg	

※ CE 인증: DC24V

외형도 ·SM200

단위: mm

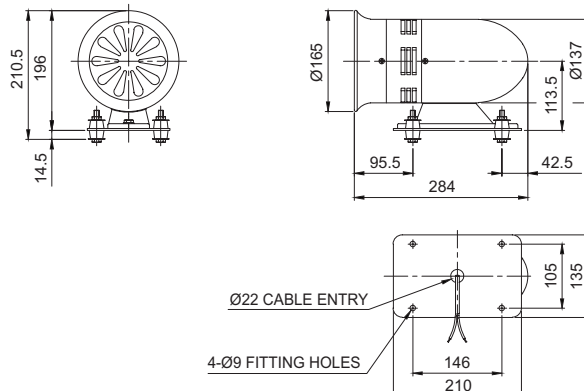


SM400 모터사이렌, Max.123dB

형번	음량	전압	전류	인증	중량	정격시간
SM400	Max. 123dB	DC24V	5.700A	-	3.19kg	3 min
		AC110V	4.100A		3.75kg	
		AC220V	3.200A		3.75kg	

외형도 ·SM400

단위: mm



주의

모터사이렌 SM200의 연속 동작 정격 시간은 10분, SM400의 연속 동작 정격 시간은 3분입니다.
각 모터사이렌의 정격 시간 외 연속 동작 시 모터에 무리가 갈 수 있으니 주의 바랍니다.

모델 선정

SM200	-	24
[형번] SM200 SM400		[전압] 24-DC24V 110-AC110V 220-AC220V