

SEWN30 / SEWN50 Series



벽부형, 자립형, 단자박스 부착형 중에서 설치 조건에 가장 유리한 구조 선택

제품사양

SEWN30 | SEWN50

재 질	몸체-Al, 혼 하우징-PC(SEWN30)/SUS316L(SEWN50)
사용 주위 온도	-30°C ~ +50°C
보 호 등 급	IP66
몸체 표준 색상	MUNSELL No. 7.5BG 7/2
케이블 인입구	1/2" PF

- 내구력과 밀폐력이 우수한 선박, 철강 산업, 옥외 플랜트용 전자 시그널 혼
- 다양한 취부 방법 선택(벽부형, 자립형, 단자박스 부착형)
- 알루미늄 하우징 구조로 내구력 우수
- 특수경고음, 경고음, 알람, 멜로디, 음성 신호를 선택하여 작업 환경에 적합한 신호음 전달
- 기기 내부에 부착된 볼륨으로 음량 조절 가능
- 하우징 내부 또는 단자박스에 전원 결선용 단자대 설치

SEWN30 Series 전자 시그널 혼, Max.114dB

형번	전압	전류	내장음 및 음량	인증	중량
SEWN30E 벽부형	DC12V	2.200A	· WS-경고음 5음: Max.114dB	CCS CE	SEWN30E DC-1.76kg AC-2.11kg
SEWN30L 자립형	DC24V	1.020A	· WP-특수경고음 5음: Max.114dB		SEWN30L AC-1.74kg AC-2.13kg
SEWN30T 단자박스 부착 벽부형	AC110V	0.265A	· WM-멜로디 5음: Max.110dB		SEWN30T DC-2.23kg AC-2.58kg
	AC220V	0.125A	· WA-알람 5음: Max.114dB · WV-음성 신호 5음: 108~113dB		

※ 음색상세 사양은 본 카탈로그의 [일반 신호음 제품의 음색 및 조합]을 참조하십시오.

※ CE 인증: AC220V, DC24V

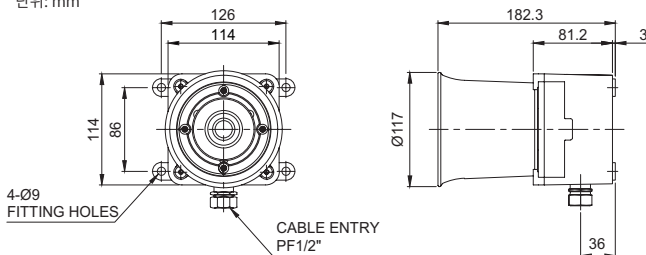
※ CCS 인증: SEWN30E 한정

※ 내장음 최대 음량은 WS, WP-Ch1 / WM-Ch4 / WA-Ch4 기준입니다.

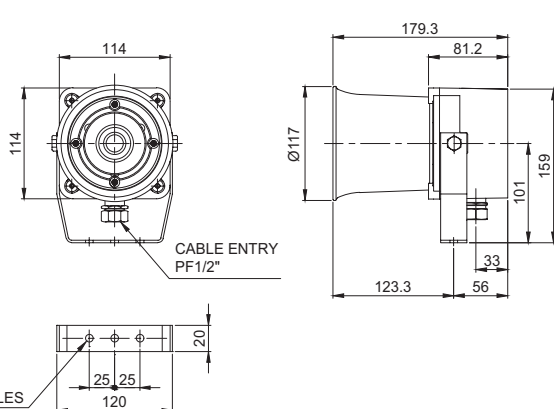
※ WV 음성신호 5음은 사용자 주문 녹음 방식으로 음성에 따라 음량 편차가 발생할 수 있습니다.

외형도 ·SEWN30E

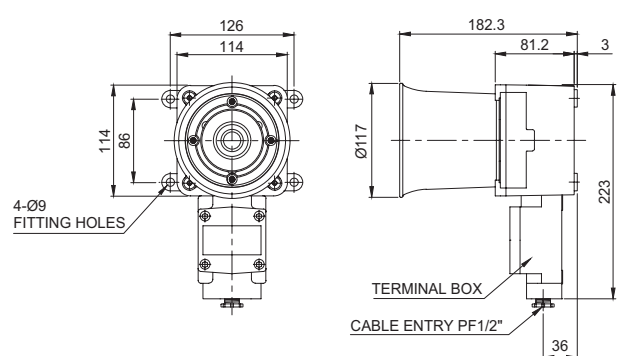
단위: mm



·SEWN30L



·SEWN30T



SEWN30E
(Max.114dB)



SEWN30L
(Max.114dB)



SEWN30T
(Max.114dB)

SEWN30 / SEWN50 Series

SEWN50E
(Max.120dB)SEWN50L
(Max.120dB)SEWN50T
(Max.120dB)

SEWN50E / SEWN50L 모델은 케이블
인입구에 플렉시블 커넥터를, SEWN50T
모델은 15C 니플을 장착하여 공급합니다.
케이블 그랜드 장착형은 주문사양으로
공급합니다.



플렉시블 커넥터



15C 니플

SEWN50 Series 전자 시그널 혼, Max.120dB

형번	전압	전류	내장음 및 음량	인증	중량
SEWN50E 벽부형	DC12V	2.440A	· WS-경고음 5음: Max.120dB · WP-특수경고음 5음: Max.120dB · WM-멜로디 5음: Max.115dB · WA-알람 5음: Max.118dB · WV-음성 신호 5음: 109~117dB	CE	SEWN50E DC-4.22kg AC-4.52kg
SEWN50L 자립형	DC24V	1.180A			SEWN50L AC-4.20kg AC-4.50kg
SEWN50T 단자박스 부착 벽부형	AC110V	0.300A			SEWN50T DC-4.65kg AC-4.95kg
	AC220V	0.160A			

※ 음색상세 사양은 본 카탈로그의 [일반 신호음 제품의 음색 및 조합]을 참조하십시오.

※ CE 인증: DC24V

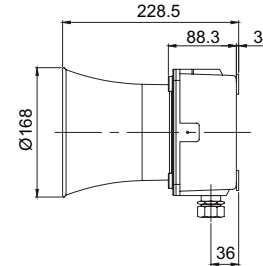
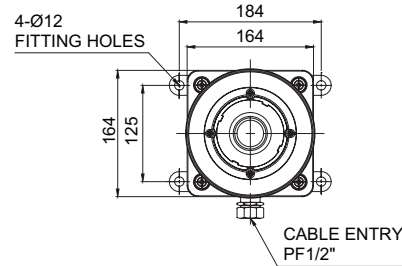
※ 내장음 최대 음량은 WS, WP-Ch1 / WM-Ch5 / WA-Ch5 기준입니다.

※ WV 음성신호 5음은 사용자 주문 녹음 방식으로 음성에 따라 음량 편차가 발생할 수 있습니다.

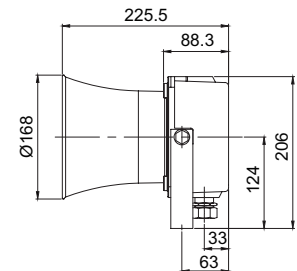
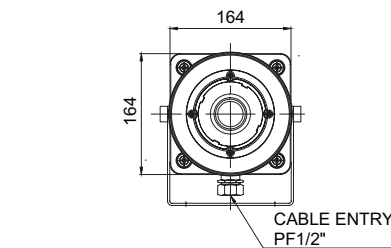
외형도

단위: mm

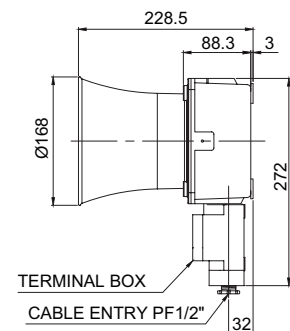
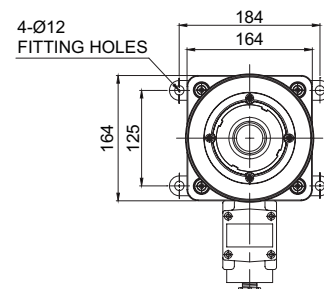
·SEWN50E



·SEWN50L

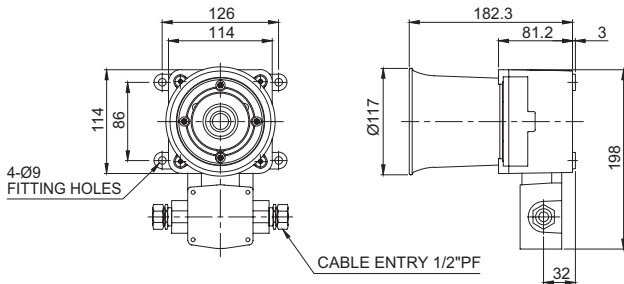


·SEWN50T

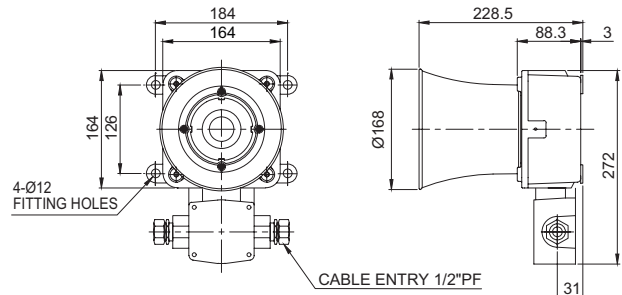


2구 단자박스형 외형도

·SEWN30-2T

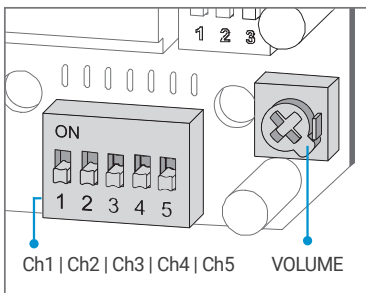


·SEWN50-2T

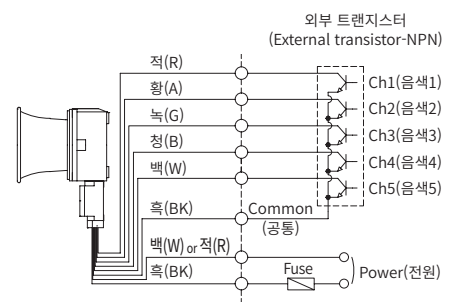
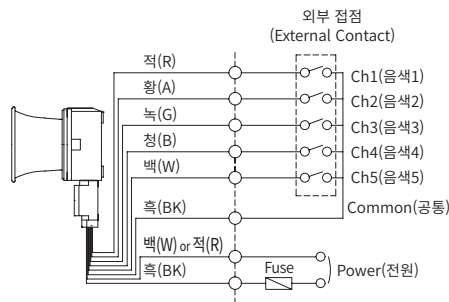


음색 선택 방법 및 결선도

· 표준사양: 내부 스위치 이용
각 채널의 덤스위치를 ON하면 해당음이 출력됩니다.



·SEWN30E / SEWN30L / SEWN30T-DC/AC
·SEWN50E / SEWN50L / SEWN50T-DC/AC



· 주문사양: 외부 접점 이용(LC)
외부 접점 또는 트랜지스터 결선 방식으로 음색을 선택할 경우 주문사양으로 음색선을 인출하여 공급합니다.
(관리 형번: -LC)
· 본 제품은(+) (-) 극성 구별 없이 사용할 수 있습니다.

사용자 주문사양



· 케이블 그랜드 장착
· 3/4" PF 케이블 인입구는 단자박스 부착 제품만 가능합니다(표준형은 1/2" PF).
· 2구 단자박스: 양방향 2구 단자박스 부착 제품은 주문사양으로 공급합니다.
(관리 형번: SEWN30-2T, SEWN50-2T)
· 음색선 외부 인출(관리 형번: -LC)
· 황동하우징 제품: 내부식성이 더욱 향상된 황동하우징 제품은 주문사양으로 공급합니다.
※ 출고 시 MUNSELL No. 7.5BG 7/2 색상으로 공급합니다(혼 하우징 재질: SUS316L).

모델 선정

SEWN30T	WS	220	LC
[형번]	[음색]	[전압]	[음색 설정]
SEWN30E SEWN30L SEWN30T SEWN50E SEWN50L SEWN50T	WS-경고음 WP-특수경고음 WM-멜로디 WA-알람 WV-음성	12-DC12V 24-DC24V 110-AC110V 220-AC220V	무지정-내부 스위치 선택 LC지정-외부 접점 선택