

S80 Series



S80ADR



S80ALR

제품사양

S80ADR | S80ALR

재 질	그로브-AS, 몸체-ABS, 반사경-내열성 ABS
사용 주위 온도	-20°C ~ +50°C
음 량	Max.90dB at 1m
보 호 등 급	IP44
회 전 수	120~140RPM
RoHS 대 응	

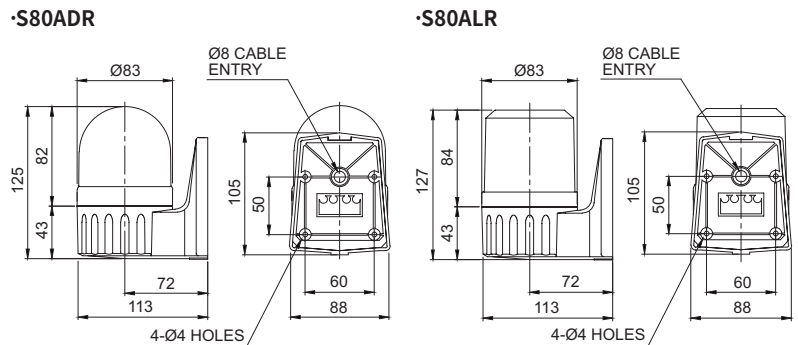
- 별도의 취부대 없이 벽면에 간단하게 부착할 수 있는 모델
- 측면 취부 브라켓에 단자대가 적용되어 결선이 편리
- 일반형과 부저 내장형 중 사용환경에 적합한 사양을 선정하여 사용 가능

S80ADR / S80ALR LED 반사경 회전 경고등

형번	전압	전류	인증	중량	색상
S80ADR S80ALR	DC12V	0.183A	-	0.34kg	● R-적
	DC24V	0.127A		0.34kg	● A-황
	AC110V	0.035A		0.49kg	● G-녹
	AC220V	0.025A		0.49kg	● B-청

외형도

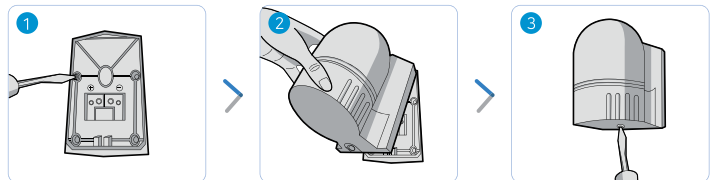
단위: mm



결선 정보

- 전원 결선: 단자대 부착형으로 단자대에 전원선을 결선합니다.
- DC 사양은 흑색선이 (-)극성입니다.

취부 방법



- 1 취부면에 고정판을 볼트로 고정하고 단자대에 전원선을 연결합니다.
- 2 밑판 위쪽 부분에 있는 고리(Hook)를 고정판에 삽입하여 취부합니다.
- 3 경고등의 바닥면 볼트를 고정하면 취부가 완료됩니다.

모델 선정

S80ALR	-	BZ	-	110	-	R
[형번]		[부저]		[전압]		[색상]
S80ADR S80ALR		무지정-부저 없는형 BZ지정-부저 내장형		12-DC12V 24-DC24V 110-AC110V 220-AC220V		● R-적 ● A-황 ● G-녹 ● B-청