

# S100 Series



S100LR

## 제품사양

S100LR | S100MLR

|          |                             |
|----------|-----------------------------|
| 재 질      | 그로브-AS, 몸체-ABS, 반사경-내열성 ABS |
| 사용 주위 온도 | -20°C ~ +50°C               |
| 음 량      | Max.90dB at 1m              |
| 보 호 등 급  | IP44, IP54                  |
| 회 전 수    | 120~140RPM                  |
| RoHS 대 응 |                             |

- 외경 100mm의 범용 LED 반사경 회전 경고등
- LED 광원을 적용하여 수명이 길고, 진동과 충격이 심한 환경에서 내구력 우수
- 특수 LED 집광 구조와 다면 반사경을 이용하여 상하좌우의 전 방향 시인성이 우수
- 일반형과 부저 내장형 중 사용환경에 적합한 사양을 선정하여 사용 가능

## S100LR LED 반사경 회전 경고등

| 형번     | 전압     | 전류     | 인증 | 중량     | 색상                       |
|--------|--------|--------|----|--------|--------------------------|
| S100LR | DC12V  | 0.183A | -  | 0.39kg | R-적<br>A-황<br>G-녹<br>B-청 |
|        | DC24V  | 0.127A |    | 0.39kg |                          |
|        | AC110V | 0.035A |    | 0.47kg |                          |
|        | AC220V | 0.020A |    | 0.47kg |                          |

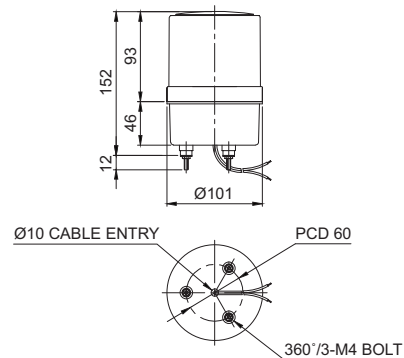
· 보호 등급: IP44

## 결선 정보

- 전원선 규격  
UL1015 AWG18(0.75sq) x 2C 400mm
- 본 제품은 (+)(-) 극성 구별 없이 사용할 수 있습니다.
- AC 겸용 사양: 110/220V 전환 스위치 내장형으로 AC110V와 AC220V를 선택할 수 있습니다.

## 외형도 ·S100LR

단위: mm



## 사용자 주문사양

- 2음 부저형: 단속음(삐~~~삐~~~)과 빠른 단속음(삐삐삐삐)이 모두 출력되는 부저입니다.

관리 형번  
S100RLR / S100DR 제품

벽면 취부대: 전원선을 중앙부 또는 벽면으로 인출할 수 있는 구조입니다.



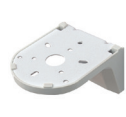
S100RLR



S100DR



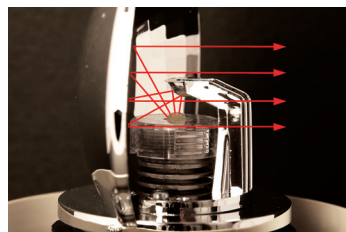
벽면 취부대  
SWP125



벽면 취부대  
SWM125

## 모델 선정

|                |   |                                   |   |  |   |                                  |
|----------------|---|-----------------------------------|---|--|---|----------------------------------|
| S100LR         | - | BZ                                | - | 220  | - | R                                |
| [형번]<br>S100LR |   | [부저]<br>무지정-부저 없는형<br>BZ지정-부저 내장형 |   | [전압]<br>12-DC12V<br>24-DC24V<br>110-AC110V<br>220-AC220V |   | [색상]<br>R-적<br>A-황<br>G-녹<br>B-청 |



## LED 반사경 회전형의 특징

LED 반사경 회전형은 직진성이 강한 LED 빛을 특수 LED 집배광 구조를 통해 상하 좌우의 전 방향으로 강력하게 발산시키는 당사의 독창적인 개발품입니다.



## S100MLR 차량용 LED 반사경 회전 경고등

| 형번      | 전압    | 전류     | 인증 | 중량     | 색상                      |
|---------|-------|--------|----|--------|-------------------------|
| S100MLR | DC12V | 0.183A | -  | 0.37kg | ● R-적                   |
|         | DC24V | 0.127A |    | 0.37kg | ● A-황<br>● G-녹<br>● B-청 |

- 3개의 강력자석이 차량 곡면에 강력하게 흡착되는 구조
- 차량 시가플러그를 통해 전원 공급
- LED 광원을 적용하여 수명이 길고, 차량에서 발생하는 진동과 충격에 대한 내구력 우수
- 특수 LED 집광 구조와 다면 반사경을 이용하여 상하좌우의 전 방향 시인성이 우수
- 보호 등급: IP54

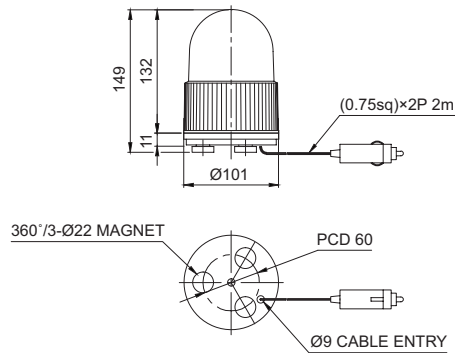


S100MLR

## 외형도

단위: mm

·S100MLR



## 결선 정보

- 차량 시가플러그 장착, IEC42(0.75sq) x 2P 2m

## 사용자 주문사양

- AC 전압 사양

## 모델 선정

|         |   |                           |   |                      |   |                                  |
|---------|---|---------------------------|---|----------------------|---|----------------------------------|
| S100MLR | - | BZ                        | - | 24                   | - | R                                |
| [형번]    |   | [부저]                      |   | [전압]                 |   | [색상]                             |
| S100MLR |   | 무지정-부저 없는형<br>BZ지정-부저 내장형 |   | 12-DC12V<br>24-DC24V |   | ● R-적<br>● A-황<br>● G-녹<br>● B-청 |