

# QMP5 / QMP5-N

내장음 30음, 외장음(MP3) 30음 출력, 다양한 신호음 배정으로 근접한 유사 신호와의 혼선 방지



QMP5 I QMP5-N

- QMP5(MP3형)
- 사용자 지정음 30음, 내장음 30음
- QMP5-N(일반형)
- 내장음 30음

## 제품사양

QMP5 I QMP5-N

재	질	몸체-ABS, 커버-ABS
사용	주위 온도	-25°C ~ +50°C
음	량	Max.95dB at 1m
보	호 등 급	IP54
RoHS	대 응	

- 다양한 음색을 작업 환경과 조건에 알맞게 배정함으로써 근접한 청각 신호와의 혼선을 방지할 수 있는 모델
- 제품에 30음이 내장되어 있으며, Binary 입력 모드와 Bit 입력 모드 지원
- Binary 입력모드는 음색 선택 스위치를 이용하여 30개의 음원을 선택하여 재생
- Bit 입력 모드는 30음의 내장음을 5음 단위의 6개의 그룹으로 분류, 그 중 하나의 그룹을 선택하여 5음을 선택 재생(MP3 파일 사용 시 그룹 선택 기능은 지원하지 않습니다.)
- 음색 선택 스위치와 음량 조절 볼륨 내장
- SD카드형은 MP3파일을 재생할 수 있으며, 사용자가 직접 음색을 입력하고 자유롭게 설정, 변경 가능
- 일반형 제품은 내장음 30음을 자유롭게 선택 재생 가능

## 외장음(MP3)

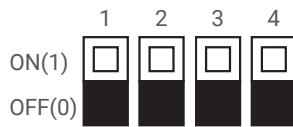
- 외장음(MP3) 타입



PC를 이용하여 음색 순서 및 그룹의 조합을 간편하고 자유롭게 설정하여 사용할 수 있습니다.  
32Gbyte까지 지원됩니다.

## SOUND 설정 스위치

- SD카드형 제품
- SOUND 설정 스위치 1번을 이용하여 내장음 및 외장음(MP3)을 편리하게 선택할 수 있습니다.
- 일반형 제품
- SOUND 설정 스위치 1번을 이용하여 Bit 입력모드와 Binary 입력 모드를 선택할 수 있습니다.



### SD카드형 제품

- 0: 내장음 선택
- 1: SD카드 선택

### 일반형 제품(내장음 전용)

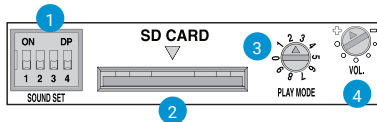
- 0: Bit 입력(그룹별 5채널 선택가능)
- 1: Binary(30채널 선택가능)

### Bit 입력 모드 그룹 선택

- 001: WS(경고음 5음)
- 010: WP(특수경고음 1그룹 5음)
- 011: WM(멜로디 5음)
- 100: WA(알람 5음)
- 101: WO(특수경고음 2그룹 5음)
- 110: WN(특수경고음 3그룹 5음)

## 기능 설정

- 일반형 제품의 경우 SD카드 슬롯과 PLAY MODE는 지원하지 않습니다.



- 1 SOUND 설정 스위치
- 2 MP3 저장용 SD카드 슬롯
- 3 PLAY MODE 설정 스위치
- 4 음량 조절용 VOLUME

- 내장음 30음(WS 5음, WP 5음, WM 5음, WA 5음, WO 5음, WN 5음)지원
- 외장음 SD카드(MP3) 지원
- Binary Input: 30Ch
- Bit Input: 5Ch(6개 그룹별)
- SD카드를 이용하여 MP3파일을 재생할 수 있는 다기능 제품입니다.
- 상세 설정 방법은 [다기능형 제품의 음색 및 조합]의 설정 방법을 참조하십시오.

## 제품 사양별 기능

항목	QMP5(MP3형)	QMP5-N(일반형)	비고
SD카드(MP3) 지원	O	X	
내장음 30음 지원	O	O	
플레이모드	O	X	
Bit/Binary 입력	O	O	SOUND 설정 스위치 설정 방법 참고



## QMPS 패널 매입형 다기능 시그널 폰, Max.95dB

형번	전압	전류	음량	입력 방식/채널 수	인증	중량
QMPS SD카드형	DC12V ~24V	Max. 0.570A	· SD카드형 · 내장음: Max.95dB (Ch17 기준)	· Bit Input: 5Ch · Binary Input: 30Ch	CE UL	0.35kg
	AC110V ~220V	Max. 0.115A	· MP3 음원: Max.90dB			0.53kg

※ MP3 파일 재생 시 고객이 사용하는 음원의 종류에 따라 음량 편차가 발생할 수 있습니다.

※ DC 사양 사용 전압 범위 DC10V~30V

※ AC 사양 사용 전압 범위 AC100V~240V

※ CE 인증: DC12V~24V, UL 인증: DC12V~24V

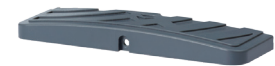
## QMPS-N 패널 매입형 시그널 폰, Max.95dB

형번	전압	전류	음량	입력 방식/채널 수	인증	중량
QMPS-N 기본음내장형	DC12V ~24V	Max. 0.380A	· 일반형 · 내장음: Max.95dB (Ch17 기준)	· Bit Input: 5Ch · Binary Input: 30Ch	CE	0.35kg
	AC110V ~220V	Max. 0.130A				0.53kg

※ DC 사양 사용 전압 범위 DC10V~30V

※ AC 사양 사용 전압 범위 AC100V~240V

※ CE 인증: DC12V~24V



QMPS



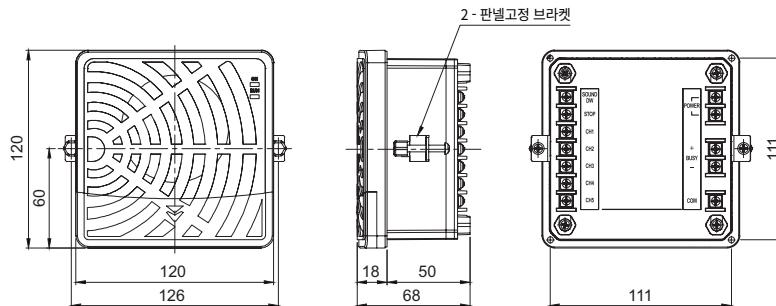
QMPS-N



전원 및 음성 결선용 단자대(후면)

## 외형도 · QMPS / QMPS-N

단위: mm



## 모델 선정

### ·QMPS

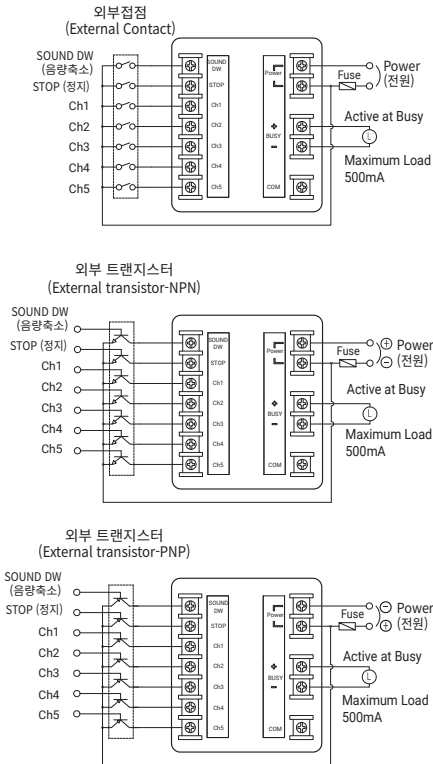
QMPS	-	12/24	-	INS
[형번] QMPS		[전압] 12/24-DC12V~24V 110/220-AC110V~220V		[SD카드 장착] 미장착-SD미장착형 INS-SD장착형

### ·QMPS-N

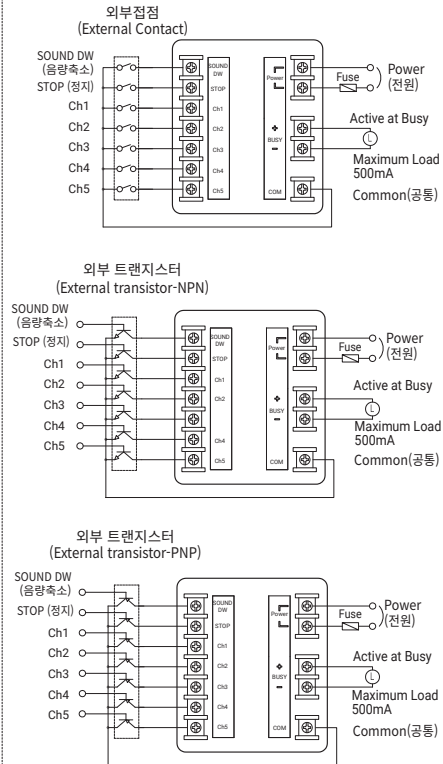
QMPS-N	-	12/24
[형번] QMPS-N		[전압] 12/24-DC12V~24V 110/220-AC110V~220V

## 결선도

### ·QMP5-DC



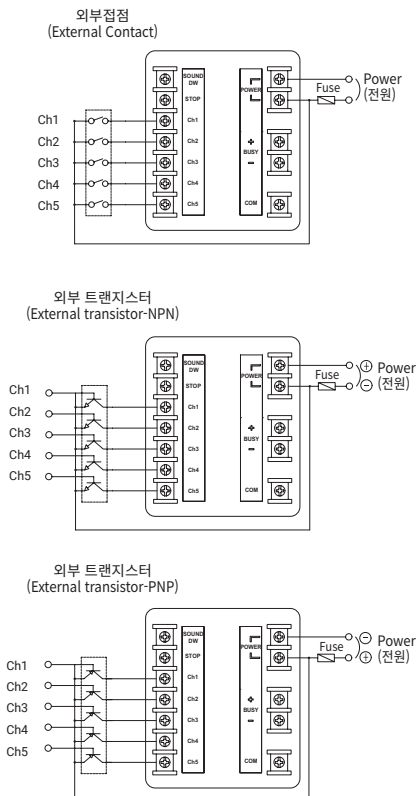
### ·QMP5-AC



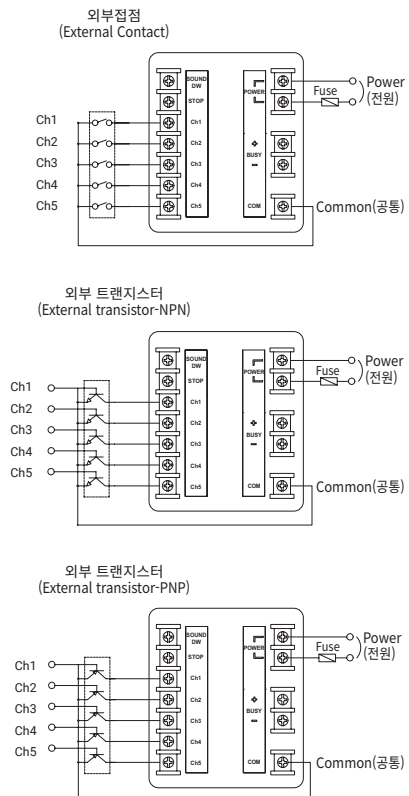
· 채널 선택은 Bit 입력시 5음 선택 재생, Binary 입력시 30음을 선택 재생할 수 있습니다.

※ 채널 입력 설정 방법은 본 카탈로그의 [다기능형 제품의 음색 및 조합]을 참조하십시오(결선 방법은 채널 선택 스위치와 대체됩니다).

### ·QMP5-N-DC



### ·QMP5-N-AC



· 채널 선택은 Bit 입력시 5음 선택 재생, Binary 입력시 30음을 선택 재생할 수 있습니다.