

PSSSEN15/ PSSSEN25

범용 전자 시그널 혼



공통사양(PSSSEN15/ PSSSEN25)

- 고음량을 출력하는 경제형 모델
- 경고음 5음, 멜로디 5음, 알람 5음, 음성신호 5종류에서 작업 환경과 조건에 가장 적합한 음색 선정
- 음성 신호형(WV)은 사용자가 요구하는 음성 메시지를 당사에서 입력하여 공급
- 기기 내부 볼륨으로 음량 조절 가능
- 몸체 재질 : ABS(표준색상 : Red)
- 사용 주위 온도 : -25°C ~ +50°C
- 보호등급: IP55

PSSSEN15 Max. 108dB

형식	내장음	음량	전압	전류	인증	중량
PSSSEN15	WS 경고음 5음	108dB	DC12V~24V AC110V AC220V	Max.0.370A 0.080A 0.040A	-	DC-0.76kg AC-1.03kg
	WM 멜로디 5음	108dB				
	WA 알람 5음	105dB				
	WV 음성신호 5음	98dB				

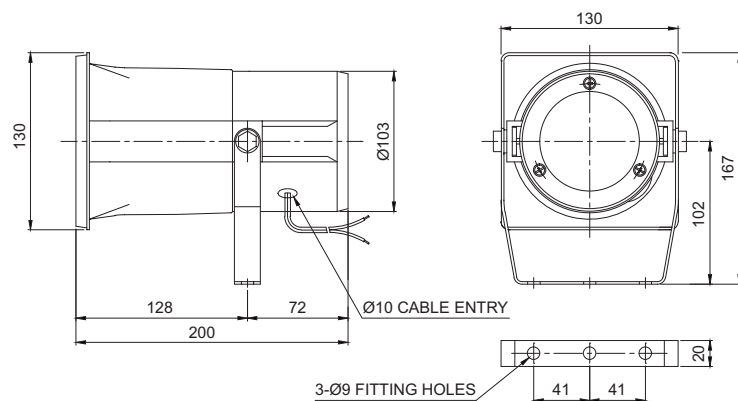
PSSSEN25 Max. 115dB

형식	내장음	음량	전압	전류	인증	중량
PSSSEN25	WS 경고음 5음	115dB	DC12V DC24V AC110V AC220V	2.211A 1.022A 0.226A 0.113A	-	DC- 0.95kg AC-1.23kg
	WM 멜로디 5음	115dB				
	WA 알람 5음	113dB				
	WV 음성신호 5음	108dB				

외형도

(단위 : mm)

PSSSEN15/ PSSSEN25

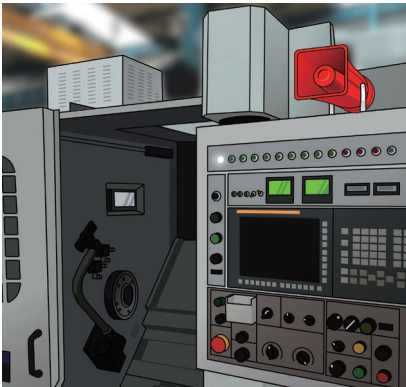


PSSSEN15

PSSSEN25

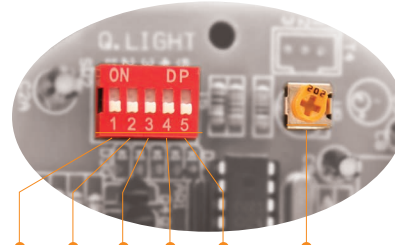
PSSSEN15/ PSSSEN25

범용 전자 시그널 혼



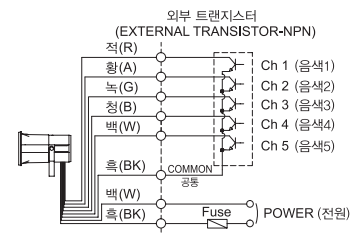
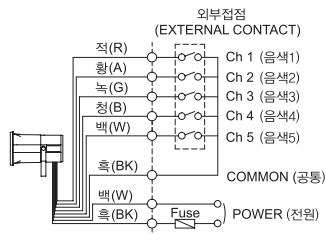
음색 선택 방법 및 결선도

- 표준사양 : 내부 스위치 이용
PSSSEN15/ PSSSEN25의 음색은 내부 스위치를 이용하여 선택합니다.



Ch1 Ch2 Ch3 Ch4 Ch5 VOLUME

- 전원선 인출형, 전선규격 VCTF(0.75sq×2C)×400mm
- 인출 신호선 규격 : UL1007 AWG22(0.3sq) 400mm
- 본 제품의 전원은 극성 구별없이 사용할 수 있습니다.(무극성)



사용자 주문 사양

- 주문사양 : 외부접점 이용(LC)
외부접점 또는 트랜지스터 결선방식으로 음색을 선택할 경우 주문사양으로 음색선을 인출하여 공급합니다.(관리형번 : -LC)

모델선정

PSSSEN15	-	WS	-	220	-	LC
[형번]		[음색]		[전압]		[음색선택]
<ul style="list-style-type: none"> PSSSEN15 PSSSEN25 		<ul style="list-style-type: none"> WS-경고음 WM-멜로디 WA-알람 WV-음성 		<ul style="list-style-type: none"> 12-DC12V 24-DC24V 12/24-DC12V~24V (SRN, SEN15 only) 110-AC110V 220-AC220V 		<ul style="list-style-type: none"> 무지정 -내부스위치 선택 LC지정 -외부접점 선택