

**SAMP-100 / SM-100ND**

QLV에 연결하여 사용하는 신호음 내장 장방형 앰프, 경고등 혼

**SAMP-100****SAMP-100 QLV장방형 경고등 제어용 AMP**

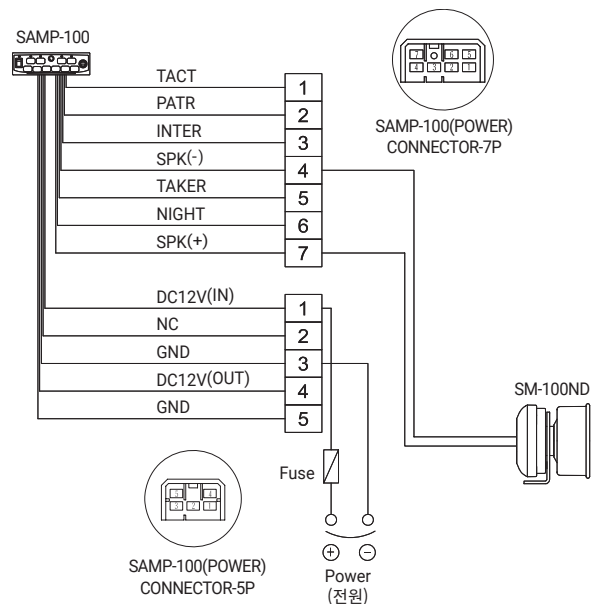
형번	전압	전류	내장음	주파수/반복횟수	인증	중량
SAMP-100	DC12V	15.5A	화재음	300~700Hz/140cycle	CE	1.15kg
			긴급음	350~750Hz/14cycle		
			나팔음	600Hz~91KHz		
			부저음	2.25Hz/90cycle		

- 원터치 기능으로 신호음과 경고등을 손쉽게 연동
- 명료하고 안정된 신호음 출력
- 마이크 본체에 긴급 음성을 출력하는 선택 스위치 장착
- QLV-SET 제품에 사용

**SM-100ND****SM-100ND QLV장방형 경고등 혼**

형번	전압	음량	인증	중량
SM-100ND	DC12V	Max.135dB	CE	1.15kg

- 100W급으로 고음량 신호음, 경고음 최적화 구현
- 브라켓을 조립하여 원하는 장소에 취부 가능

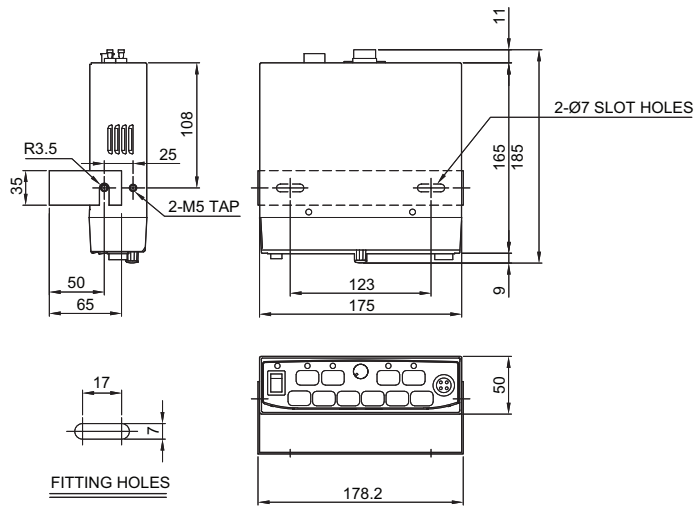
**결선도****·SAMP-100 / SM-100D****모델 선정**

<b>SAMP-100</b>	-	<b>12</b>
[형번] SAMP-100 SM-100ND		[전압] 12-DC12V

## 외형도

단위: mm

### ·SAMP-100



### ·SM-100ND

