

QT56MCL

1단으로 7색의 신호 전달이 가능한 신개념 LED 타워램프



QT56MCL Series

부저 내장형은 몸체에
부저음 출력 Hole이 형성
되어 있습니다.



제품사양

QT56MCL

재	질	렌즈-PC, 몸체-Al, 브라켓-Al
사용 주위 온도		-30°C ~ +60°C
음	량	Max.90dB at 1m
보	호 등	급 일반형-IP44, 부저 내장형-IP23

- 타워램프 1단으로 7색의 신호를 전달할 수 있는 경제형 제품
- 고휘도 LED를 광원으로 채택한 소형 Pole 취부형 제품
- hexagon 무늬형상의 금속 재질 몸체가 적용된 미려한 외관의 제품
- 알루미늄 하우징을 사용하여 내구력 우수
- 우윳빛 반투명 렌즈를 통해 부드럽고 아늑한 신호빛 발산
- 소등시 렌즈 색상이 은은한 우유색으로 유지되어 작업자의 시선 안정
- 접이식 브라켓을 장착하여 다양한 외부 환경에 대응 가능
- 일반형과 부저 내장형 중 사용환경에 적합한 사양을 선정하여 사용 가능
- M12 커넥터 장착형은 주문사양으로 공급(상대물 미포함)

QT56MCL 다색 LED 점등

형번	전압	인증	중량	색상
QT56MCL 점등형	DC24V	CE	0.45kg	7 Colors
QT56MCL-BZ 부저 내장 점등형	DC24V		0.48kg	

광원부/부저 전류(LED 색상별 전류 기준)

전압	DC24V
광원부 전류	0.050A
부저 전류	0.075A

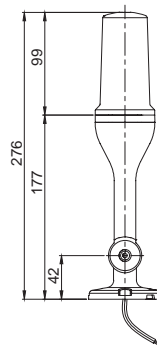
사용자 주문사양

- M12 커넥터 장착형

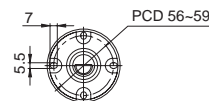
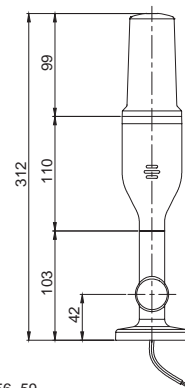
외형도

단위: mm

·QT56MCL



·QT56MCL-BZ



모델 선정

QT56MCL	-	24
[형번]		[전압]
QT56MCL		24-DC24V
QT56MCL-BZ		

