

QWCD Series

혼 커버를 발광 렌즈로 사용한 신개념 표시등



- 특수경고음 31음/MP3(SD카드) 겸용
- 고음량 부저음 출력(부저형)

제품사양

QWCD35(SD) | QWCD50(SD)
QWCD35T(SD) | QWCD50T(SD)
QWCD35B | QWCD35BT

재 질	혼-PC, 몸체-PC+ABS
사용 주위 온도	-30°C~+50°C(일반형/부저형) -50°C~+50°C(내한형-DC한정) -20°C~+50°C(SD카드형)
보 호 등 급	IP66
표시등 점멸 수	60~80/min
RoHS 대 응	

- 특수경고음 기본 31음색이 내장되어 다양한 환경에 적합한 신호음 선택 가능
- SD카드형은 사용자가 직접 MP3파일을 저장하여 사용 가능
- Binary 입력 31Ch사용 가능
- 보호 등급 IP66 구조로 옥외 및 먼지가 상존하는 장소에서 밀폐성 우수
- 단자박스가 별도로 부착되어 결선이 편리(QWCD35T, QWCD35TSD, QWCD50T, QWCD50TSD, QWCD35BT)
- 고음량 부저음 출력(QWCD35B, QWCD35BT)
- CAN 통신형 제품 대응 가능(주문사양: QWCD35, QWCD35T)

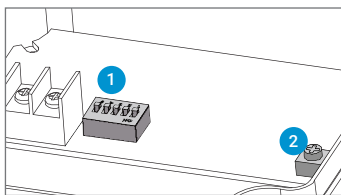
QWCD Series는 혼 커버를 발광부로 이용한 일체형 제품입니다.

QWCD Series 분류	
QWCD35(T)	기본음 내장형
QWCD35(T)SD	MP3(SD카드)형
QWCD50(T)	기본음 내장형, 고출력 음량
QWCD50(T)SD	MP3(SD카드)형, 고출력 음량
QWCD35B(T)	고음량 부저음 출력

혼 커버를 발광 렌즈로 사용한 신개념 모델

- 혼 커버를 발광 렌즈로 사용하여 제품 외형 크기를 대폭 축소하였습니다.
- 발광색은 적색, 황색, 녹색, 청색 중 용도에 맞게 선택할 수 있습니다.
- 특수경고음 31음이 내장된 기본 제품과 외장음(MP3) 제품으로 구성되어 있습니다.
- 자주 발생하는 경고 메시지는 앞 구간 종료시점 이후부터 연속 재생할 수 있으며, 7가지의 다양한 기능이 있습니다.
- 특수경고음을 환경에 맞게 재생할 수 있으며 Binary 입력 방식을 지원합니다.
- 외장음은 SD카드에 MP3 파일을 최대 31음까지 저장하여 재생할 수 있습니다.
- 혼 커버를 폴리카보네이트(PC)재질로 제작하여 내구성과 내기후성이 우수합니다.
- 선박, 중부하용으로 사용할 수 있으며 방수, 방진 구조(IP66)로 옥외 사용도 가능합니다.

기본음 내장형



- 1 채널 선택 스위치
- 2 음량 조절용 VOLUME

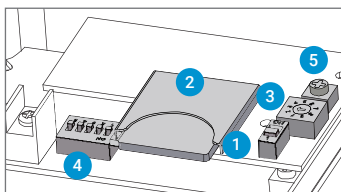
기본음 내장형의 채널 입력 방식

	1	2	3	4	5
ON	<input type="checkbox"/>	<input type="checkbox"/>	<input type="checkbox"/>	<input type="checkbox"/>	<input type="checkbox"/>
OFF	<input type="checkbox"/>	<input type="checkbox"/>	<input type="checkbox"/>	<input type="checkbox"/>	<input type="checkbox"/>
No.	1	2	3	4	5
0	0	0	0	0	0
1	0	0	0	0	1
2	0	0	0	1	0
:	:	:	:	:	:
31	1	1	1	1	1

기본음 내장형 제품은 5채널의 입력 스위치를 이용하여 31가지의 조합으로 선택 재생하는 Binary 입력 모드를 지원합니다. 5개의 스위치를 조합하여 하나의 음원을 선택하는 방식을 Binary 입력 방식이라 합니다.

한 개의 스위치로 표현할 수 있는 수는 "0", "1" 두 가지 수이며, 5개의 스위치를 조합하여 표현할 수 있는 경우의 수는 총 31가지입니다.

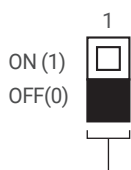
MP3(SD카드)형



- 1 SOUND 설정 스위치
- 2 MP3 저장용 SD카드 슬롯
- 3 PLAY MODE 설정 스위치
- 4 채널 선택 스위치
- 5 음량 조절용 VOLUME

SD카드형 제품 SOUND 선택 방식

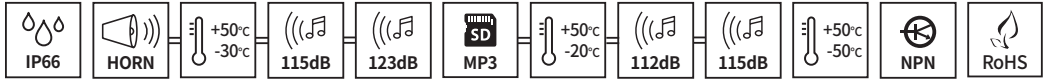
- SOUND 설정 스위치를 이용하여 내장음 및 외장음(MP3)을 편리하게 선택할 수 있습니다.



내장음 및 SD카드 선택

- 0: 내장음 선택
1: SD카드 선택

- 내장음 특수경고음 31음
- 외장음 MP3(SD카드) 지원
- Binary 입력: 31Ch
- Bit 입력: 5Ch(SD카드 전용)
- 상세 설정 방법은 [특수경고음 제품의 음색 및 조합]의 설정 방법을 참조하십시오.



QWCD35 LED 스트로브 표시등 & 전자 시그널 혼

형번	전압	전류	내장음 및 음량	인증	중량	색상
QWCD35 기본음 내장형	DC12V~24V	Max.1.350A	· Bit 입력: 5Ch (SD카드 전용)	CE CCS UL	1.10kg	● R-적
	AC110V~220V	Max.0.350A	· Binary 입력: 31Ch · 내장음: Max.115dB (Ch31 기준)			● A-황
QWCD35SD MP3형	DC12V~24V	Max.1.350A	· MP3 음원: Max.112dB		1.15kg	● G-녹
	AC110V~220V	Max.0.350A				● B-청

※ UL 인증: DC12V~24V

QWCD50 LED 스트로브 표시등 & 전자 시그널 혼

형번	전압	전류	내장음 및 음량	인증	중량	색상
QWCD50 기본음 내장형	DC12V~24V	Max.4.680A	· Bit 입력: 5Ch (SD카드 전용)	CE UL	2.70kg	● R-적
	AC110V~220V	Max.0.900A	· Binary 입력: 31Ch · 내장음: Max.123dB (Ch16 기준)			● A-황
QWCD50SD MP3형	DC12V~24V	Max.4.680A	· MP3 음원: Max.115dB		3.00kg	● G-녹
	AC110V~220V	Max.0.900A				● B-청

※ DC 사양 사용 전압 범위 DC10V~30V

※ AC 사양 사용 전압 범위 AC100V~240V

※ UL 인증: DC12V~24V

※ MP3 파일 재생 시 고객이 사용하는 음원의 종류에 따라 음량 편차가 발생할 수 있습니다.



QWCD35 Series

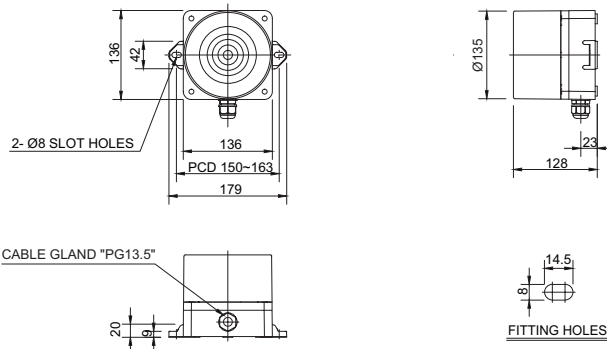


QWCD50 Series

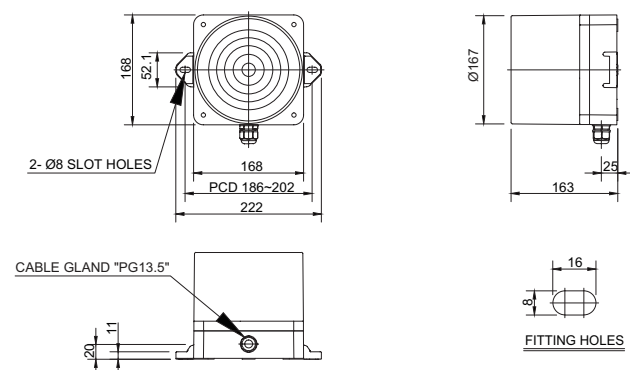
외형도

단위: mm

·QWCD35 / QWCD35SD



·QWCD50 / QWCD50SD



모델 선정

QWCD50	110/220	R	LC	INSD
[형번]	[전압]	[색상]	[음색 설정]	[SD카드 장착]
QWCD35	12/24	● R-적	무지정-내부 스위치 선택	미장착-SD미장착형
QWCD35SD	-DC12V~24V	● A-황	LC지정-외부 접점 선택	INSD-SD장착형
QWCD50	110/220	● G-녹		
QWCD50SD	-AC110V~220V	● B-청		

사용자 주문사항

- 음색 선택 신호선 외부 인출형 (관리 형번: -LC)
- CAN 통신형 제품 (QWCD35 DC사양 한정)
- 내한형 제품(DC 한정)

QWCD Series

결선이 쉬운 2구 단자대 타입



QWCD35T Series



QWCD50T Series

QWCD35T LED 스트로브 표시등 & 전자 시그널 혼

형번	전압	전류	내장음 및 음량	인증	중량	색상
QWCD35T 단자대 타입	DC12V~24V	Max.1.350A	·Bit 입력: 5Ch (SD카드 전용)	CE	1.30kg	● R-적
기본음 내장형	AC110V~220V	Max.0.350A	·Binary 입력: 31Ch			● A-황
QWCD35TSD 단자대 타입	DC12V~24V	Max.1.350A	·내장음: Max.115dB (Ch31 기준)		1.35kg	● G-녹
MP3형	AC110V~220V	Max.0.350A	·MP3 음원: Max.112dB			● B-청

QWCD50T LED 스트로브 표시등 & 전자 시그널 혼

형번	전압	전류	내장음 및 음량	인증	중량	색상
QWCD50T 단자대 타입	DC12V~24V	Max.4.680A	·Bit 입력: 5Ch (SD카드 전용)	CE	3.10kg	● R-적
기본음 내장형	AC110V~220V	Max.0.900A	·Binary 입력: 31Ch			● A-황
QWCD50TSD 단자대 타입	DC12V~24V	Max.4.680A	·내장음: Max.123dB (Ch16 기준)		3.40kg	● G-녹
MP3형	AC110V~220V	Max.0.900A	·MP3 음원: Max.115dB			● B-청

※ DC 사양 사용 전압 범위 DC10V~30V

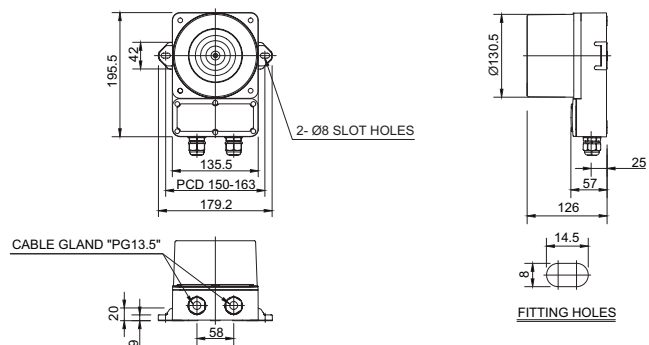
※ AC 사양 사용 전압 범위 AC100V~240V

※ MP3 파일 재생 시 고객이 사용하는 음원의 종류에 따라 음량 편차가 발생할 수 있습니다.

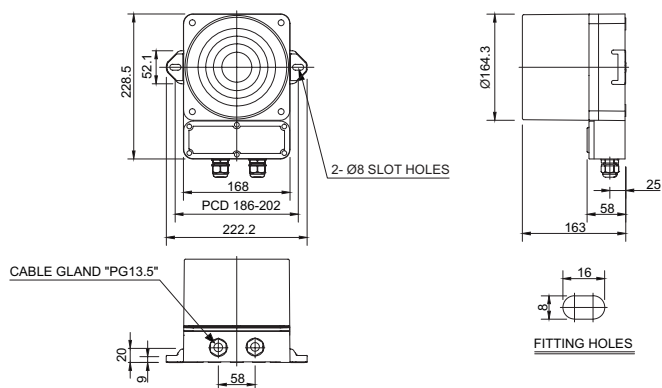
외형도

단위: mm

·QWCD35T / QWCD35TSD



·QWCD50T / QWCD50TSD

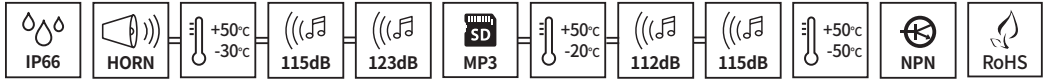


사용자 주문사양

- 음색 선택 신호선 외부 인출형
(관리 형번: -LC)
- CAN 통신형 제품
(QWCD35T DC사양 한정)
- 내한형 제품(DC 한정)

모델 선정

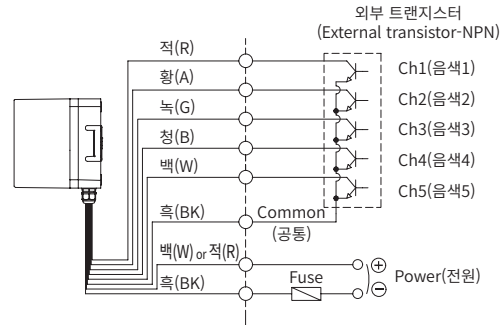
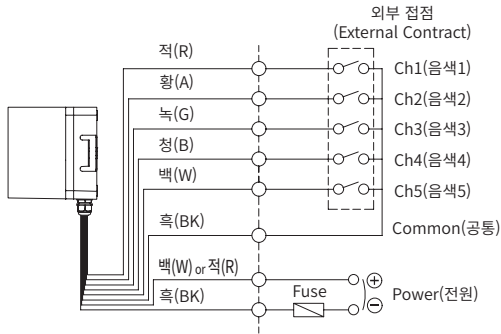
QWCD35T	-	110/220	-	R	-	LC	-	INSD
[형번]		[전압]		[색상]		[음색 설정]		[SD카드 장착]
QWCD35T		12/24		● R-적		무지정-내부 스위치 선택		미장착-SD미장착형
QWCD35TSD		-DC12V~24V		● A-황		LC지정-외부 접점 선택		INSD-SD장착형
QWCD50T		110/220		● G-녹				
QWCD50TSD		-AC110V~220V		● B-청				



음색 선택 방법 및 결선도

- 표준사양: 내부 스위치 이용
- 주문사양: 외부 접점 이용(LC)

- QWCD35 / QWCD50-DC/AC
- QWCD35T / QWCD50T-DC/AC



- 외부 접점과 트랜지스터를 이용하여 결선할 수 있습니다.
 - 트랜지스터를 이용하여 결선할 경우 NPN 트랜지스터를 사용해야 합니다.
 - 전원선 규격 UL1015 AWG18(0.75sq) x 2C 400mm
 - 신호선 규격 UL1007 AWG22(0.3sq) 400mm
 - DC 사양은 흑색선이 (-)극성입니다.
 - 채널 선택은 Bit 입력 시 5음 선택 재생, Binary 입력 시 31음을 선택 재생할 수 있습니다.
- ※ 채널 입력 설정 방법은 본 카탈로그의 [다기능 제품의 음색 및 조합]을 참조하십시오(결선 방법은 채널 선택 스위치와 대체됩니다).