

PSQWH50

벽부형 특수 경고음 전자 혼

내장음 31음, 외장음(MP3) 30음을 출력하는 벽부형 전자 혼

- Bit 입력 6개 그룹별 5음 선택 출력
- Binary 입력 30음 출력 SD카드(MP3) 겸용



음량 선택 및 음량 조절

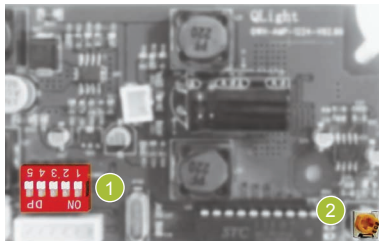
PSQWH50(SD)는 기기 내부의 조작부를 통해 음색을 선택하고 음량을 조절할 수 있습니다. 또한 SD카드를 이용하여 MP3 등의 음원을 재생할 수 있습니다.

PSQWH50(SD) 분류	
PSQWH50	기본음 내장형, 고출력 음량
PSQWH50SD	MP3(SD Card)형, 고출력 음량

공통사항

- 특수 경고음 기본 31음이 내장된 기본 제품과 외장음(MP3) 제품 중적합한 형식 선택
- 음색 선택 스위치와 음량조절 볼륨, SD카드를 설치하여 기기 조작이 편리
- SD카드형은 사용자가 직접 음색을 입력하는 방식으로 작업 조건과 목적에 적합한 음색 구성 가능
- 각 컨베이어별 별도의 음색을 지정하여 안전확보에 용이
- 보호 등급 IP66 구조로 옥외 및 먼지가 상존하는 장소에서 밀폐성 우수
- 북극지방 운항 조건인 영하 50도 이하를 만족하는 모델로 극한 온도 환경에 대응 가능
- 선박, 조선소와 같이 수분이나 염분이 상존하는 장소, 제철, 제분 공장등과 같이 주위 환경이 열악한 지역이나 옥외 크레인에 적합
- 재질 : 혼-PC, 몸체-PC, 컨넥터-ABS
- 사용 주위 온도 : -50℃ ~ +60℃
- 보호등급 : IP66
- 기술인증 : CE
- RoHS 대응

기본음 내장형



- 1 채널 선택 스위치
- 2 음량 조절용 VOLUME

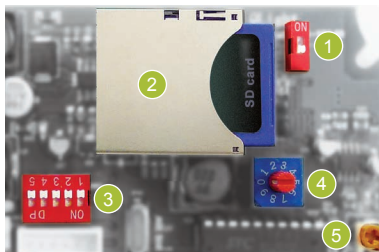
기본음 내장형의 채널 입력방식

	ON	1	2	3	4	5
	OFF	<input type="checkbox"/>	<input type="checkbox"/>	<input type="checkbox"/>	<input type="checkbox"/>	<input type="checkbox"/>
No.		1	2	3	4	5
0		0	0	0	0	0
1		0	0	0	0	1
2		0	0	0	1	0
:		:	:	:	:	:
31		1	1	1	1	1

기본음 내장형 제품은 5채널의 입력 스위치를 이용하여 31가지의 조합으로 선택 재생하는 Binary 입력모드를 지원합니다.

한 개의 스위치로 표현할 수 있는 수는 “0”, “1” 두 가지의 수이며, 5개의 스위치를 조합하여 표현할 수 있는 경우의 수는 총 31가지 입니다. 5개의 스위치를 조합하여 하나의 음원을 선택하는 방식을 Binary입력 방식이라 합니다.

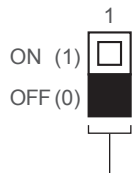
SD카드(MP3)형



- 1 SOUND 설정 스위치
- 2 MP3 저장용 SD카드 슬롯
- 3 PLAY MODE 설정 스위치
- 4 채널 선택 스위치
- 5 음량 조절용 VOLUME

SD카드형 제품 SOUND 선택 방식

SOUND 설정 스위치를 이용하여 내장음 및 외장음(MP3)을 편리하게 선택할 수 있습니다.

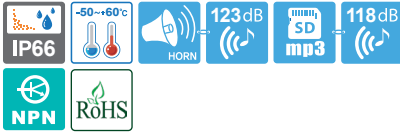


내장음 및 SD카드 선택
0 : 내장음 선택
1 : SD카드 선택

- 내장음 특수 경고음 31음
- 외장음 SD카드(MP3) 지원
- Binary Input : 31Ch
- Bit Input : 5Ch(SD카드 전용)
- SD카드를 이용하여 MP3 파일을 재생할 수 있는 다기능 제품입니다.
- 상세 설정 방법은 Page102 특수 경고음형 제품 설정 방법을 참조하십시오.
- 제품 출고시 내장음 1번 채널이 기본으로 설정되어 있습니다.

PSQWH50

벽부형 특수 경고음 전자 혼



• 특수 경고음 31음 내장



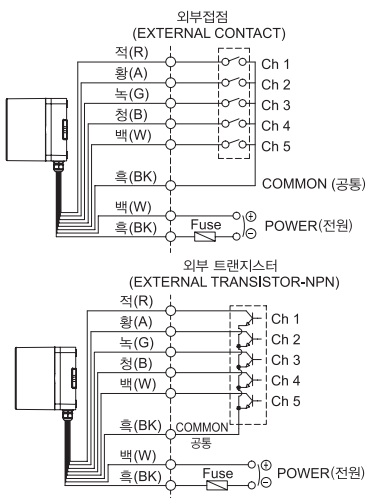
PSQWH50



음색 선택 방법 및 결선도

- 표준 사양 : 내부 스위치 이용
- 주문 사양 : 외부 접점 이용(LC)

PSQWH50-DC/AC



- 외부접점과 트랜지스터를 이용하여 결선할 수 있습니다.
- 트랜지스터를 이용하여 결선할 경우 NPN 트랜지스터를 사용해야 합니다.
- 전원선규격 UL1015 AWG18(0.75sq) × 2C 400mm
- 신호선규격 UL1007 AWG22(0.3sq) 400mm
- DC 사양의 경우 흑색선이 (-)극성입니다.
- 채널 선택은 Bit 입력시 5음 선택 재생, Binary 입력시 31음을 선택 재생할 수 있습니다.

※ 채널 입력 설정 방법은 종합카탈로그 Page24를 참조하십시오.
(결선 방법은 채널 선택 스위치와 대체됩니다.)



사양

- 특수 경고음 기본 31음이 내장된 기본 제품과 외장음(MP3) 제품 중적합한 형식 선택
- 음색 선택 스위치와 음량조절 볼륨, SD카드를 설치하여 기기 조작이 편리
- SD카드형은 사용자가 직접 음색을 입력하는 방식으로 작업 조건과 목적에 적합한 음색 구성 가능
- 각 컨베이어별 별도의 음색을 지정하여 안전확보에 용이
- 보호 등급 IP66 구조로 옥외 및 먼지가 상존하는 장소에서 밀폐성 우수
- 북극지방 운항 조건인 영하 50도 이하를 만족하는 모델로 극한 온도 환경에 대응 가능
- 선박, 조선소와 같이 수분이나 염분이 상존하는 장소, 제철, 제분 공장등과 같이 주위 환경이 열악한 지역이나 옥외 크레인에 적합
- 재질 : 혼-PC, 몸체-PC, 컨넥터-ABS
- 사용 주위 온도 : -50°C ~ +60°C
- 보호등급 : IP66
- 기술인증 : CE
- RoHS 대응



PSQWH50 LED 스트로브 표시등 & 전자 혼

형식	전압	전류	음량	입력방식/ 채널수	인증	중량
PSQWH50	DC12V~24V	Max. 4.100A	특수경고음: 123dB	Bit Input : 31Ch	-	2.70kg
PSQWH50SD	AC110V~220V	Max. 0.670A	MP3음원 : 118dB	Bit Input : 5Ch (SD카드 전용) Binary Input : 31Ch		

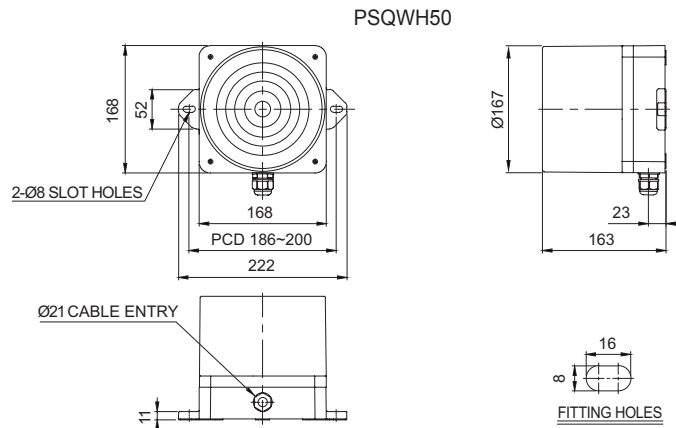
※ DC 사양의 사용전압 범위는 DC10V~30V입니다.

※ AC 사양의 사용전압 범위는 AC100V~240V입니다.



외형도

(단위 : mm)



사용자 주문 사양

- 음색선택 신호선 외부 인출형(관리형번 : -LC)



모델선정

PSQWH50	-	110/220	-	LC
[형번]		[전압]		[음색선택]
PSQWH50		12/24-DC12V~24V		무지정 - 내부스위치 선택
PSQWH50SD		110/220-AC110V~220V		LC지정 - 외부접점 선택