



제품사양

SK | SKH
SKM | SKMH

재 질 그로브-PC, 몸체-PC, 반사경-PC/SUS
사용 주위 온도 -20°C ~ +50°C
보 호 등 급 IP54
회 전 수 120~140RPM

- 소음이 작고 마모가 적은 특수 동력 전달 시스템 채택
- 제품 내부에 구조물 덮개를 장착하여 외관이 미려함
- 예비 전구 1개 장착



SK / SKH

SK / SKH 유선형 전구 반사경 회전 경고등

형번	전압	전류	전구			인증	중량	색상
			사양	규격	일련번호			
SK	DC12V	1.544A	12V15W	G23 15S	17	-	0.54kg	● R-적
	DC24V	0.766A	24V15W	G23 15S	18		0.54kg	● A-황
SKH	DC12V	3.600A	12V35W	15S 할로겐	39		0.54kg	● G-녹
	DC24V	1.850A	24V35W	15S 할로겐	40		0.54kg	● B-청

· SKH형은 35W 할로겐 전구를 사용한 고휘도 제품

SKM / SKMH 유선형 전구 반사경 회전 경고등

형번	전압	전류	전구			인증	중량	색상
			사양	규격	일련번호			
SKM	DC12V	1.544A	12V15W	G23 15S	17	-	0.58kg	● R-적
	DC24V	0.766A	24V15W	G23 15S	18		0.58kg	● A-황
SKMH	DC12V	3.600A	12V35W	15S 할로겐	39		0.59kg	● G-녹
	DC24V	1.850A	24V35W	15S 할로겐	40		0.59kg	● B-청

· 4개의 강력자석이 차량 곡면에 강력하게 흡착되는 구조

· SKMH형은 35W 할로겐 전구를 사용한 고휘도 제품

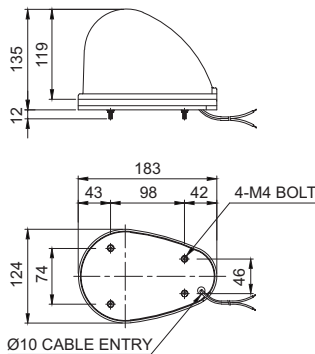


SKM / SKMH

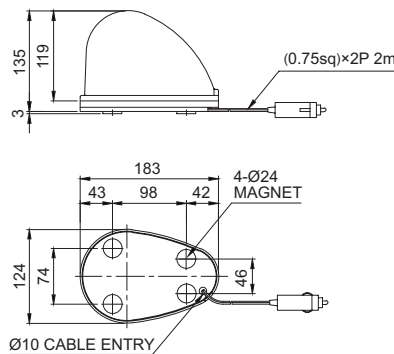
외형도

단위: mm

·SK / SKH



·SKM / SKMH



SK Series는 제품 내부에 예비 전구를 내장하여 소손 시 즉시 교체가 가능합니다.

결선 정보

· 차량 시가플러그 장착 IEC42(0.75sq) x 2P 2m

모델 선정

SKMH	-	24	-	R
[형번] SK SKH SKM SKMH		[전압] 12-DC12V 24-DC24V		[색상] ● R-적 ● A-황 ● G-녹 ● B-청